

ТИПОВОЙ ПРОЕКТ

501-3-9

СКАТОВЫКАТНАЯ КАНАВА

ДЛЯ ТЕПЛОСВОЗО-ВАГОННЫХ ДЕПО

ПРОМЫШЛЕННЫХ ЖЕЛЕЗНЫХ ДОРОГ

КОЛЕИ 1520мм

АЛЬБОМ II

ВЫПУСК I

КОНСТРУКЦИИ МЕТАЛЛИЧЕСКИЕ И
ЗАКАЗНЫЕ СПЕЦИФИКАЦИИ

902/02

цена 3-34

					Проблан:	

Лист 7/8

ТИПОВОЙ ПРОЕКТ
501-3-9
СКАТОВЫКАТНАЯ КАНАВА

ДЛЯ ТЕПЛОВОЗО-ВАГОННЫХ ДЕПО
ПРОМЫШЛЕННЫХ ЖЕЛЕЗНЫХ ДОРОГ
КОЛЕИ 1520мм

АЛЬБОМ II
ВЫПУСК I

СОСТАВ ПРОЕКТА:

АЛЬБОМ I - ОБЩАЯ ПОЯСНИТЕЛЬНАЯ ЗАПИСКА, ТЕХНОЛОГИЧЕСКИЕ, СТРОИТЕЛЬНЫЕ,
САНИТАРНО-ТЕХНИЧЕСКИЕ И ЭЛЕКТРОТЕХНИЧЕСКИЕ ЧЕРТЕЖИ

АЛЬБОМ II - ВЫПУСК I. КОНСТРУКЦИИ МЕТАЛЛИЧЕСКИЕ И
ЗАКАЗНЫЕ СПЕЦИФИКАЦИИ

ВЫПУСК 2. КОНСТРУКЦИИ ЖЕЛЕЗОБЕТОННЫЕ.

Альбом III - СМЕТЫ.

РАЗРАБОТАН

ХАРЬКОВСКИМ ОТДЕЛЕНИЕМ ВСЕОБОЗНОГО ПРОЕКТНОГО И
НАУЧНО-ИССЛЕДОВАТЕЛЬСКОГО ИНСТИТУТА
ПРОМЫШЛЕННОГО ТРАНСПОРТА „ПРОМТРАНСНИИПРОЕКТ“

ТЕХНО-РАБОЧИЙ ПРОЕКТ УТВЕРЖДЕН
Госстроем СССР протокол №38 от 26.07.1979г.
Введен в действие институтом
ПРОМТРАНСНИИПРОЕКТ
Приказ № 361 от 16.11.79г

ГЛАВНЫЙ ИНЖЕНЕР ОТДЕЛЕНИЯ. *Л.А.Г.Мирошников*
ГЛАВНЫЙ ИНЖЕНЕР ПРОЕКТА *В.В.В.Литовченко*

					Приложен:	

Лист №

СОДЕРЖАНИЕ АЛЬБОМА II (начало)

Альбом II
Туполов проект 5.11.3-9

№ л/п	Лист	Обозначение	Наименование	стр.
1			Обложка	
2			Титульный лист	1
3			Содержание альбома II (начало)	2
4			Содержание альбома II (окончание)	3
5	B20-00-000		Устройства к электроподъемнику	4
6	B20-00-000СБ		Устройства к электроподъемнику Сборочный чертеж	4
7	B20-00-001		Ушко	4
8	P66-00-000		Настил штатный	5
9	P66-02-000		Щит	5
10	P66-03-000		Щит конечный	5
11	P66-00-000СБ		Настил штатный Сборочный чертеж	6
12	P66-00-000ВП		Настил штатный	6
13			Ведомость покупных изделий	7
14	P67-00-000ВП		Мостик выдвигной	7
15			Ведомость покупных изделий	7
16	P66-01-000		Щит неподвижный	8
17	P66-01-000СБ		Щит неподвижный Сборочный чертеж	8
18	P66-01-001		Накладка	8
19	P66-02-000СБ		Щит	9
20			Сборочный чертеж	9
21	P66-03-000СБ		Щит конечный Сборочный чертеж	10
22	P66-00-001		Ролик	11
23	P66-02-005		Накладка	11
24	P66-02-006		Накладка	11
25	P66-03-001		Ушко	11
26	P66-02-001		Стойка	12
27	P66-02-002		Стержень	12
28	P66-02-003		Валик	12
29	P66-02-004		Косилка	12
30	P67-00-000		Мостик выдвигной	13
31	P67-00-000СБ		Мостик выдвигной Сборочный чертеж	14
32	P67-01-000		Мостик	15
33	P67-01-007		Связь	15
34	P67-01-008		Накладка	15
35	P67-01-000СБ		Мостик Сборочный чертеж	16
36	P67-01-100		Стойка	17
37	P67-01-100СБ		Стойка Сборочный чертеж	17
38	P67-01-001		Пластина	17
39	P67-01-003		Ребра	17
40	P67-02-000		Опора роликов	18
41	P67-02-000СБ		Опора роликов Сборочный чертеж	18
42	P67-02-001		Планка	18
43	P67-02-002		Щабица	18

№ л/п	Лист	Обозначение	Наименование	стр.
44	P67-03-000		Опора роликов	19
45	P67-03-000СБ		Опора роликов Сборочный чертеж	19
46	P67-04-012		Втулка	19
47	P67-03-001		Планка	19
48	P67-04-000		Подъездной путь	20
49	P67-04-000СБ		Подъездной путь Сборочный чертеж	20
50	P67-00-007		Защелка	20
51	P67-04-001		Упор	20
52	P67-05-000		Ограждение	21
53	P67-05-000СБ		Ограждение Сборочный чертеж	21
54	P67-00-002		Крышка	21
55	P67-00-003		Ось	21
56	P67-00-001		Ролик	22
57	P67-00-004		Ось	22
58	P67-00-005		Ролик	22
59	P67-00-006		Крышка ролика	22
60	P67-00-008		Стопор	23
61	P67-00-010		Пружина	23
62	P67-00-011		Кольцо	23
63	P67-00-013		Стойка	25
64	P67-00-009		Штак стопора	24
65	P67-00-014		Прокладка	24
66	P67-00-015		Прокладка	24
67	P67-05-001		Г-элец	24
68	P67-01-002		Паперечина	25
69	P67-01-004		Валик	25
70	P67-01-005		Крючок	25
71	P67-01-006		Связь	25
72	P68-00-000		Щит передвижной	26
73	P68-00-000СБ		Щит передвижной Сборочный чертеж	26
74	P68-00-001		Катак	26
75	P68-00-000ВП		Щит передвижной Ведомость покупных изделий	27
76	P70-00-000ВП		Кронштейн Ведомость покупных изделий	27
77	P68-01-000		Щит	28
78	P68-01-000СБ		Щит Сборочный чертеж	28
79	P68-01-001		Ось	28

Содержание альбома II (начало)

Инв. №		Привязан	
Инж. Бергер	18.05.2002	ТП 501-3-9	
Н.Кант	Вегелас		
Рук. гр. Торин	18.05.2002		
Теплово-вагонные вагоны для промышленности железных дорог колеи 1520 мм			
Скатавокатная канатка		Лист	Листов
		Р	1 2
Содержание альбома II (начало)		ПРОГРАММНЫЙ ПРОЕКТ г. Харьков	

СОДЕРЖАНИЕ АЛЬБОМА II (окончание)

Альбом II

501-3-9

Проект

Типовой

№ л/п	Лист	Обозначение	Наименование	Стр.
77		P68-00-002	Крышка	29
78		P68-00-003	Прокладка	29
79		P68-01-002	Настил	29
80		P68-01-003	Стойка	29
81		P69-00-000	Подставка винтовая	30
82		P69-00-000СБ	Подставка винтовая	30
			Сборный чертёж	30
83		P69-00-001	Винт	30
84		P69-01-000	Станина	31
85		P69-01-000СБ	Станина	31
			Сборочный чертёж	31
86		P69-01-003	Ребра	31
87		P69-00-002	Головка	32
88		P69-00-003	Накладка	32
89		P69-01-001	Втулка	32
90		P69-01-002	Ручка	32
91		P70-00-000	Краништейн	33
92		P70-01-000СБ	Плита	33
			Сборный чертёж	33
		P70-00-000СБ	Краништейн	33
			Сборочный чертёж	34
94		P70-01-000	Плита	34
95		P70-00-001	Кожух	34
96		P70-00-002	Прижина	34
97		P71-00-000	Упор съёмный	35
98		P71-00-000СБ	Упор съёмный	35
			Сборочный чертёж	35
99		P71-00-001	Стойка	35
100		P71-00-002	Опора	35
101		P72-00-000	Стопор	36
102		P72-00-000СБ	Стопор	36
			Сборочный чертёж	36
103		P72-00-001	Шеко	36
104		P72-00-002	Винт	36
105		P72-01-000	Клин с втулкой	37
106		P72-01-000СБ	Клин с втулкой	37
			Сборочный чертёж	37
107		P72-01-001	Бобышка	37

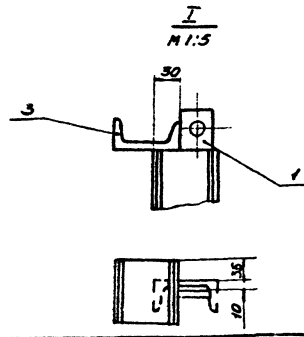
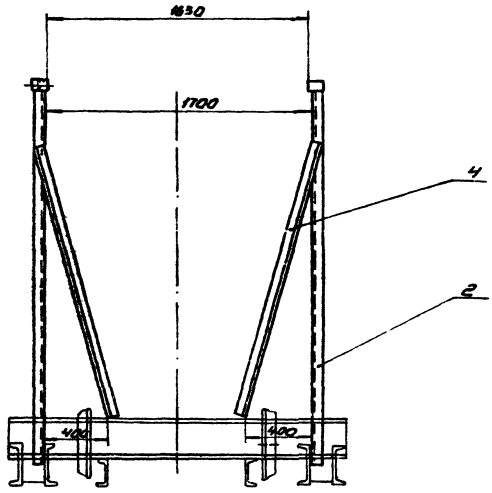
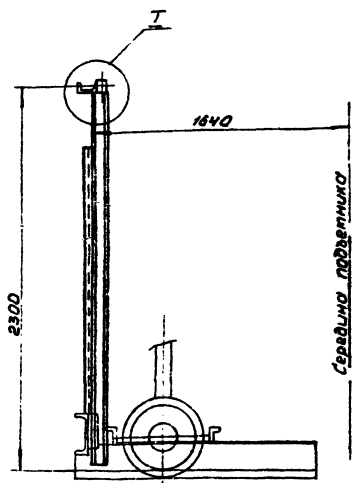
№ л/п	Лист	Обозначение	Наименование	Стр.
108		ТО-1	Заказная спецификация на технологическое оборудование	38
109		САН-1	Заказная спецификация на сантехническое оборудование	38
110		САН-2	Заказная спецификация на насосное оборудование	39
111		САН-3	Заказная спецификация на проточную труборядную арматуру	39
112		ТК-1	Заказная спецификация на технологическую конструкцию	40
113		РЭ-1	Заказная спецификация на электрооборудование скатовыкатной канавы	41
114		РЭ-2	Заказная спецификация на кабельные изделия скатовыкатной канавы	42

Привязан			
ИНВ. №			
Инж. Бергер	Инж. Бергер	Инж. Бергер	Инж. Бергер
Н. Канни	В. Бердес	В. Бердес	В. Бердес
В. Ш. Ер.	М. Ю. Рин	М. Ю. Рин	М. Ю. Рин
ТП 501-3-9			
Теплобыто-бытовые дела для промышленных железных дорог колеи 1520 мм.			
Скотовыкатная канавы		Стадия лист. листов	
		P	2
Содержание альбома II (окончание)		ПРОМТРАНСИИПРОСЕКТИ	
		г. Харьков	

B20-00-000CB

4

Технический проект 301-3-8



1. Предельные отклонения размеров: отверстия - по Н14, остальных - по ±IT14/2.
2. Шероховатость реза поверхностей безчертёжных деталей $R_{\text{р}}$.
3. Сварные швы - по ГОСТ 5264-69, по контуру прилегания деталей. Катет шва - 5мм

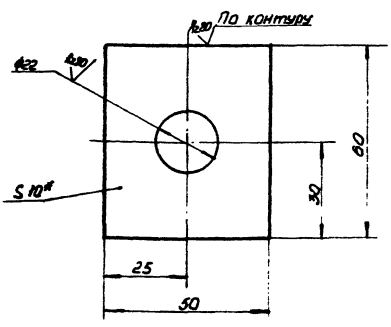
B20-00-000 CB					
Изм.	Лист	№ докум.	Подп.	Изм.	Исполн.
	Разраб.	Бергелес	БС	И.В.В.	
	Проб.	Бергелес	БС	И.В.В.	
И.контр.	Бергелес	БС	И.В.В.		
И.тв.	Морин	И.В.	И.В.В.		
Устройства к электроподъёмнику.					
Сборочный чертёж.					
			Лист	Масса	Масштаб
			1	42,0	1:20
ПРОМТРАНСИИПРОЕКТ г. Харьков					

Вариант	Лист	Обозначение	Наименование	Мат.	Примечание
<u>Документация</u>					
12		B20-00-000CB	Сборочный чертёж		
<u>Детали</u>					
64	1	B20-00-001	Ушко	2	
64	2	B20-00-002	Стойка		
Швеллер 10 ГОСТ 8240-72 Ст.3 ГОСТ 535-79					
$l = 2210 \text{ мм}$					
64	3	B20-00-003	Опора	2	13,5 кг
Швеллер 10 ГОСТ 8240-72 Ст.3 ГОСТ 535-79					
$l = 100 \text{ мм}$					
64	4	B20-00-004	Резька	2	0,6 кг
Уголок 50-50-СТ ГОСТ 8007-79 Ст.3 ГОСТ 535-79					
$l = 700 \text{ мм}$					

B20-00-000					
Изм.	Лист	№ докум.	Подп.	Изм.	Исполн.
	Разраб.	Бергелес	БС	И.В.В.	
	Проб.	Бергелес	БС	И.В.В.	
И.контр.	Бергелес	БС	И.В.В.		
И.тв.	Морин	И.В.	И.В.В.		
Устройство к электроподъёмнику					
ПРОМТРАНСИИПРОЕКТ г. Харьков					

B20-00-001

✓(1)



1. Размер для справок
2. Предельные отклонения размеров: отверстия - по Н14, остальных - по ±IT14/2.

B20-00-001					
Изм.	Лист	№ докум.	Подп.	Изм.	Исполн.
	Разраб.	Бергелес	БС	И.В.В.	
	Проб.	Бергелес	БС	И.В.В.	
И.контр.	Бергелес	БС	И.В.В.		
И.тв.	Морин	И.В.	И.В.В.		
Ушко					
			Лист	Масса	Масштаб
			1	0,2	1:1
Лист B10 ГОСТ 19903-74 Ст.3 ГОСТ 14637-69					
ПРОМТРАНСИИПРОЕКТ г. Харьков					

521-3/4
Технический проект

Имя, фамилия, отчество, должность, дата, подпись, печать

Формат	Зона	Поз.	Обозначение	Наименование	Кол.	Примечание
				Документация		
			Р66-00-000 СБ	Сборочный чертеж		
			Р66-00-000 ВП	Вероятность получения изделий		
				Сборочные единицы		
И	1		Р66-01-000	Щит неподвижный	1	
И	2		Р66-02-000	Щит	1	
	3		-01	Щит	1	
	4		-02	Щит	1	
	5		-03	Щит	1	
	6		-04	Щит	1	
	7		-05	Щит	1	
	8		-06	Щит	1	
	9		-07	Щит	1	
И	10		Р66-03-000	Щит конечный	1	
				Детали		
И	11		Р66-00-001	Ролик	18	
				Стандартные изделия		
	12			Болт М80x1058 ГОСТ 7798-70	2	
	13			Гайка М80 ГОСТ 5915-70	2	
	14			Гайка М85 ГОСТ 5915-70	18	
	15			Шайба 1802-40 ГОСТ 11371-78	48	
	16			Шпилька 32x30 ГОСТ 297-68	32	

Р66-00-000

Имя, фамилия, отчество, должность, дата, подпись, печать
 Настил
 шторный
 ПРОМТРАНСНИПРОЕКТ
 г. Харьков
 Формат II

Формат	Зона	Поз.	Обозначение	Наименование	Кол.	Примечание
				Документация		
22			Р66-03-000 СБ	Сборочный чертеж		
				Детали		
И	1		Р66-03-001	Ушка	4	
	2		Р66-02-001	Стойка	1	
	3		Р66-02-002	Стержень	2	
	4		Р66-02-003	Валик	2	
	5		Р66-02-004	Косынка	2	
	6		Р66-02-005	Накладка	2	
И	7		Р66-03-002	Плита		
				Лист Б4 ГОСТ 19903-74		
				Ст.3 ГОСТ 16523-70		
И	8		Р66-03-003	Накладка	1	345 кг
				455 h14x2420 h14		
				Лист Б-24x20 ГОСТ 103-76		
				Ст.3 ГОСТ 535-79		
				L = 2360 h14		1 148 кг
И	9		Р66-03-004	Подвеска		
				Лист Б-24x20 ГОСТ 103-76		
				Шпатель Ст.3 ГОСТ 535-79		
				L = 195 h14		2 09 кг
И	10		Р66-03-005	Накладка		
				Лист Б4 ГОСТ 19903-74		
				Ст.3 ГОСТ 16523-70		
				25 h14x90 h14		2 008 кг

Р66-03-000

Имя, фамилия, отчество, должность, дата, подпись, печать
 Щит
 конечный
 ПРОМТРАНСНИПРОЕКТ
 г. Харьков
 Формат II

Формат	Зона	Поз.	Обозначение	Наименование	Кол.	Примечание
				Документация		
22			Р66-02-000 СБ	Сборочный чертеж		
				Детали		
И	1		Р66-02-001	Стойка	1	
И	2		Р66-02-002	Стержень	2	
И	3		Р66-02-003	Валик	2	
И	4		Р66-02-004	Косынка	2	
И	5		Р66-02-005	Накладка	2	
И	6		Р66-02-006	Накладка	2	
И	7		Р66-02-007	Плита		
				Лист Б4 ГОСТ 19903-74		
				Ст.3 ГОСТ 16523-70		
				455 h14x2420 h14	1	345 кг
И	8		Р66-02-008	Накладка		
				Лист Б-24x20 ГОСТ 103-76		
				Ст.3 ГОСТ 535-79		
				L = 2420 h14		132 кг

Р66-02-000

Имя, фамилия, отчество, должность, дата, подпись, печать
 Щит
 ПРОМТРАНСНИПРОЕКТ
 г. Харьков
 Формат II

Формат	Зона	Поз.	Обозначение	Наименование	Кол.	Примечание
И	9		Р66-02-009	Трубка		
				Труба 19x26 ГОСТ 9864-75		
				L = 50 h14	2	0.07 кг
				Различие исполнений до Р66-02-000-07		от Р66-02-000 по сборочному чертежу

Р66-02-000

Имя, фамилия, отчество, должность, дата, подпись, печать
 Формат II

A-A

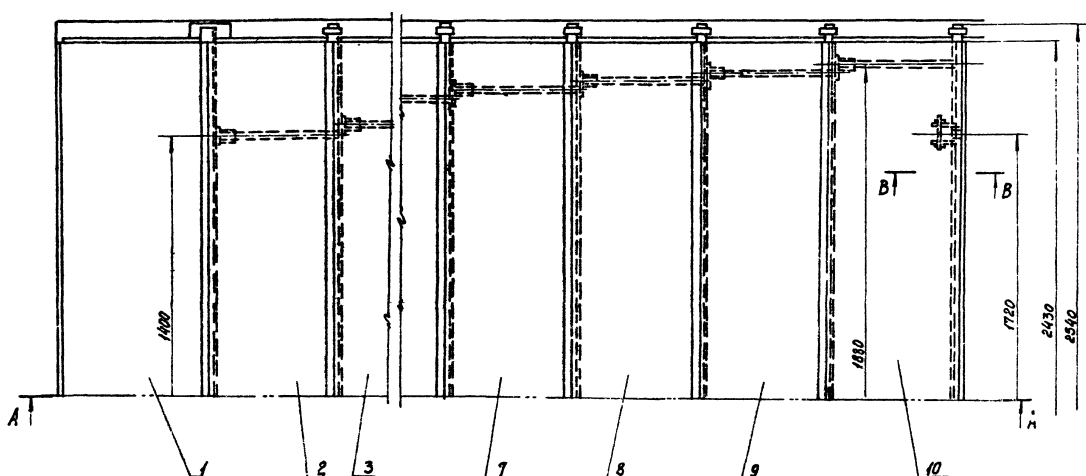
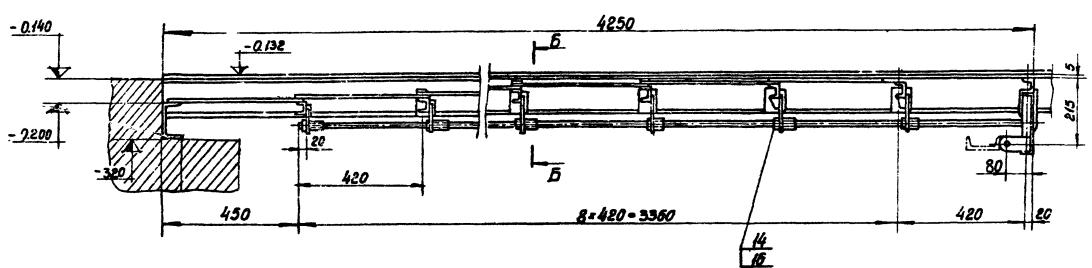
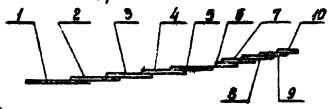
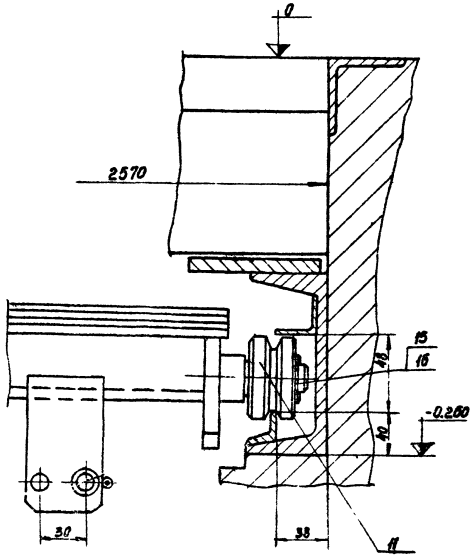


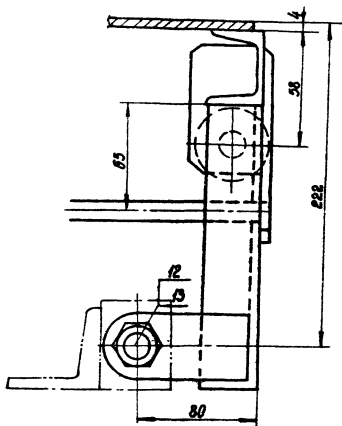
Схема расположения щитов



Б-Б
М 1:2



В-В
М 1:2



- 1. Размеры для справок.
- 2. Предельные отклонения размеров:
отверстий - по Н14,
остальных - по Т14/2.
- 3. Сварные швы - по ГОСТ 5264-69
по контуры прилегания
деталей. Катет шва - 3мм.

				Р 66-00-000СБ		
				Настил щитовый		
				Сборочный чертеж		
Исполн	Лист	№ докум.	Подп.	Дата	Лист	Масштаб
Андреев	1	В.И.	В.И.	1977	1	1:10
Проб.		Вереско	В.С.	1977		
И.Котля	Вереско	В.И.	В.И.	1977		
Иван	Иван	В.С.	В.С.	1977		
				ПРОИТРАНСПРОЕКТ г. Харьков Формат А2		

Типовой проект 501-59 Альбом II

Наименование	Код ОКП	Обозначение документа на поставку	Поставщик	Куда входит обозначение	Количество			Примечание
					на изделие	в пакеты	на ре-эксп.	
Крепежные изделия								
Болт М20×70.58		ГОСТ 7798-70			2		2	
Гайка М12.5		ГОСТ 5915-70			18		18	
Гайка М20.5		ГОСТ 5915-70			2		2	
Шайба 16.02.00		ГОСТ 11371-68			18		18	
Шплинт 3,2×30		ГОСТ 397-66			32		32	

Р66-00-000 ВП

Изм. Лист	в докум.	подп.	Дата	Настил штормный Бедность покупных изделий	Лит.	Лист	Листов
Разраб.	Берегов	В.С.	2013		ПРОМТРАНСНИПРОЕКТ г. Харьков		
Проб.	Воробей	В.И.	2013				
И.полт.	Воробей	В.И.	2013				
Этб.	Морин	В.И.	2013				

Формат А4

Наименование	Код ОКП	Обозначение документа на поставку	Поставщик	Куда входит обозначение	Количество			Примечание
					на изделие	в пакеты	на ре-эксп.	
Крепежные изделия								
Болт М12×55.58		ГОСТ 7798-70			6		6	
Винт М6×22.58		ГОСТ 17475-72			24		24	
Гайка М12.5		ГОСТ 5915-70			6		6	
Гайка М16.5		ГОСТ 5915-70			40		40	
Гайка М27.6.03		ГОСТ 11371-73			6		6	
Шайба 12.02.00		ГОСТ 11371-78			2		2	
Шайба 20.02.00		ГОСТ 11371-78			6		6	
Шплинт 3,2×20		ГОСТ 397-66			1		1	
Шплинт 3,2×30		ГОСТ 397-66			14		14	
Цепь 4-4×28								
L=2 м		ГОСТ 7070-75			1		1	
Подшипник И 206								
		ГОСТ 8338-75			6		6	
Кольцо СГ 37-24-5								
		ГОСТ 6418-67			4		4	
Кольцо СГ 47-34-5								
		ГОСТ 6418-67			6		6	

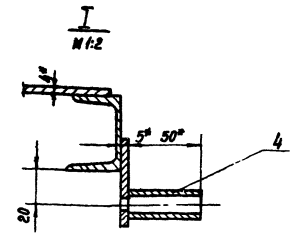
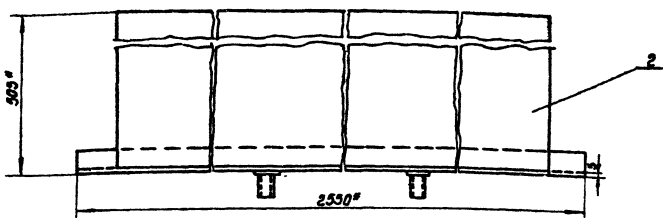
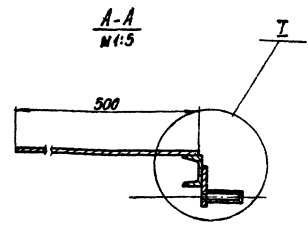
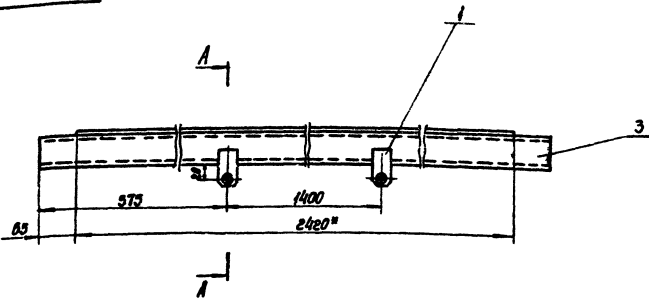
Р67-00-000 ВП

Изм. Лист	в докум.	подп.	Дата	Мостик быдбижной Бедность покупных изделий	Лит.	Лист	Листов
Разраб.	Берегов	В.С.	2013		ПРОМТРАНСНИПРОЕКТ г. Харьков		
Проб.	Воробей	В.И.	2013				
И.полт.	Воробей	В.И.	2013				
Этб.	Морин	В.И.	2013				

Формат А4

92000-10-99d

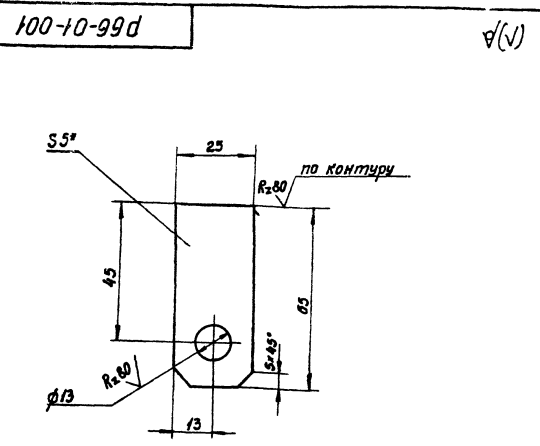
8



- 1* Размеры для справок.
- 2. Предельные отклонения размеров - по $\pm IT14/6$
- 3. Шероховатость поверхностей реза двучертежных деталей $R_{a,10}$
- 4. Сварные швы - по ГОСТ 5264-69, по контуру прилегания деталей. Катет шва - 4 мм.

Р66-01-000СБ					
Изм.	Лист	№ докум.	Подп.	Лист	
Исход.	1	Р66-01-000СБ	Бергер	1	
Проб.		Верхлес	Бер	1	
Щит неподвижный				Лист	Масса
Сборочный чертеж				И	500
				Листов	1:10
				Лист	Листов
И. контр. Берг. лес				ПРОМТРАНСИИПРОЕКТ	
Читб. Марин				г. Харьков	
Формат 12					

Формат	Лист	Обозначение	Наименование	Кол.	Примечание
			Документация		
12		Р66-01-000СБ	Сборочный чертеж		
			Детали		
И	1	Р66-01-001	Накладка	2	
Б4	2	Р66-01-002	Плита		
			Б4 ГОСТ 19003-74		
			Лист		
			Ст.3 ГОСТ 14637-69		
			500 h 14 x 2420 h 14	1	38,0 кг
Б4	3	Р66-01-003	Балка		
			швеллер		
			5 ст С38 105-74		
			Ст.3 ГОСТ 535-79		
			L=2550 h 14	1	110 кг
Б4	4	Р66-01-004	Втулка		
			Груба 15-28 ГОСТ 3002-75		
			L=50 h 14	2	0,04 кг

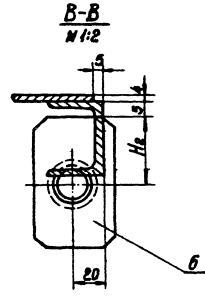
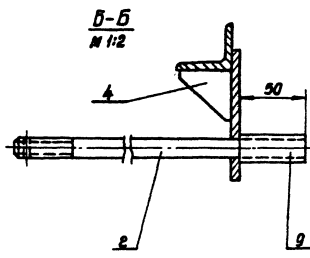
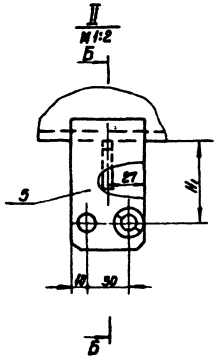
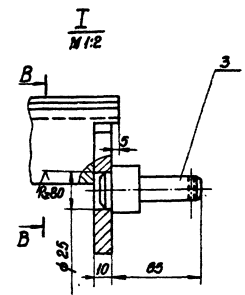
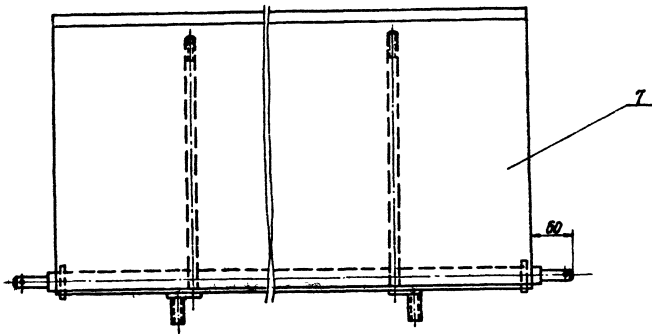
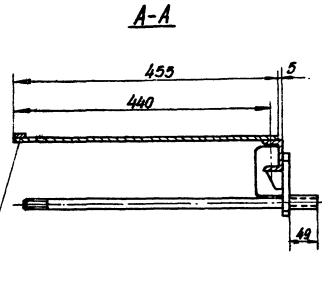
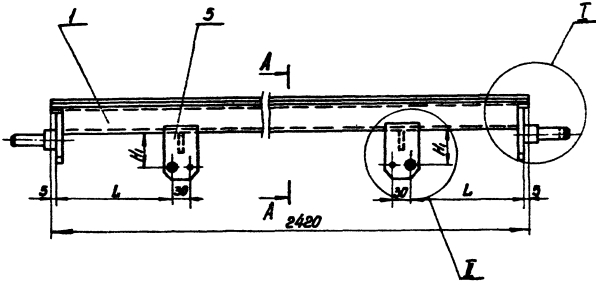


- 1* Размер для справок.
- 2. Предельные отклонения размеров - по $\pm IT14/6$

Р66-01-001					
Изм.	Лист	№ докум.	Подп.	Лист	
Исход.	1	Р66-01-001	Бергер	1	
Проб.		Верхлес	Бер	1	
Накладка				Лист	Масса
				И	0,06
				Листов	1:11
				Лист	Листов
И. контр. Берг. лес				ПРОМТРАНСИИПРОЕКТ	
Читб. Марин				г. Харьков	
Формат 11					

И. контр. Берг. лес / Читб. Марин

И. контр. Берг. лес / Читб. Марин



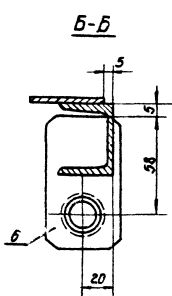
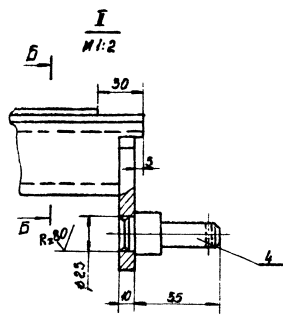
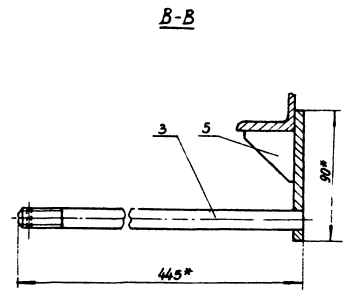
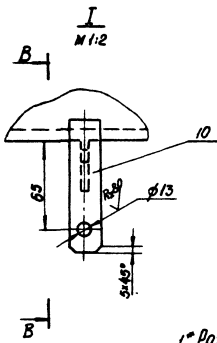
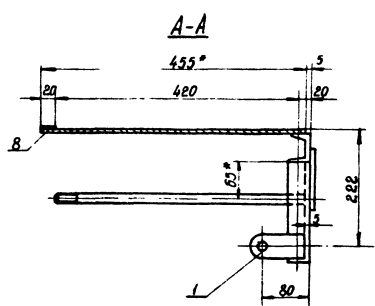
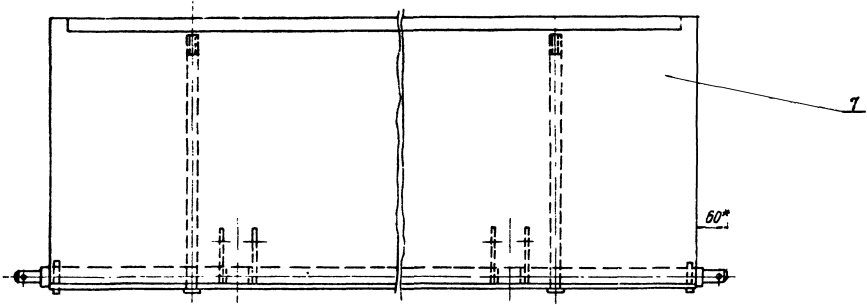
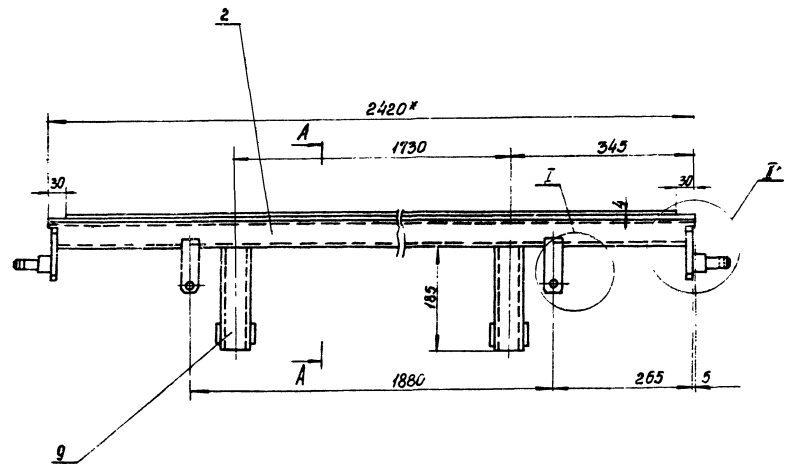
1. Размеры для справок.
2. Предельные отклонения размеров: отверстий - по Н14, остальных - по $\pm IT14/2$
3. Шероховатость поверхностей реза без чертёжных деталей $R_{a, max}$
4. Сварные швы - по ГОСТ 3254-89 по контуры прилегания деталей. Катет шва - 5 мм.

Обозначение	Размеры, мм			Масса кг
	L	H ₁	H ₂	
Р66-02-000	480	25	18	48,0
-01	450	30	25	48,0
-02	420	35	28	48,0
-03	390	40	33	48,0
-04	360	45	38	48,0
-05	330	50	43	48,0
-06	300	55	48	48,0
-07	270	60	53	48,0

Р66-02-000 СБ				Лист	Масса	Масштаб
Исполн.	Провер.	Подп.	Дата	И	гм.	1:5
С.И. Дяблов	В.И. Дяблов	В.И. Дяблов	19.07.89	И	табл.	
Шит Сборочный чертеж				Лист	Листов	1
И.контр. Дяблов В.И. 19.07.89				ПРОМТРАНСНИИПРОЕКТ		
Итаб. Дяблов В.И. 19.07.89				г. Харьков		
Формат 22						

Технический проект 501-3-9. С. 1

10
Р 66-03-000СБ



- 1° Размеры для справок.
- 2° Предельные отклонения размеров: отверстий - по Н14, остальных - по $\pm IT14/2$.
- 3° Шероховатость поверхностей реза всех чертежных деталей $Ra_{1.6}$.
- 4° Сварные швы - по ГОСТ 5264-69 по контуру прилегания деталей. Катет шва - 5 мм.

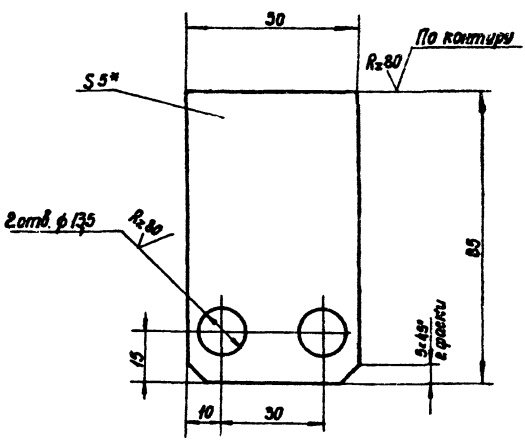
				Р 66-03-000СБ		
Исполн	№ докум	Подп	Дата	Щит конечный		Лист
Разработ	Веревля	СЗ	2017	Сварочный чертеж		И
Провер	Веревля	СЗ	2017			52.2
						1:5
						Листов
						Листов
						ПРОИЗВОДИТЕЛЬ
						г. Харьков

Щит № 102. Подпись Ватса. Веревля Илья Владимирович. Подпись Ватса

Туповой проект 501-3-9 Львов И

Р 66-02-005

(1)A



1* Размер для справок.
2 Предельные отклонения размеров - по $\pm IT 14/2$

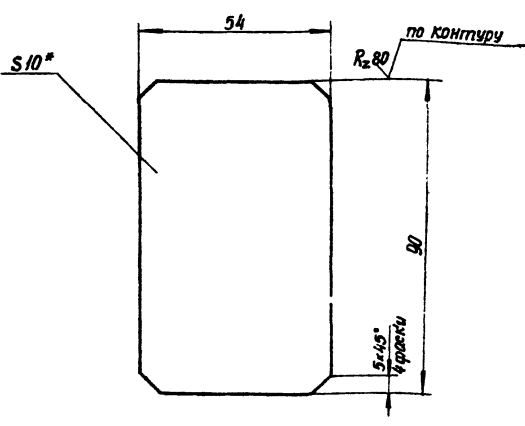
Р 66-02-005

Изм	Лист	№ докум	Подп	Лист	Накладка	Лист	Масса	Масштаб
Разраб	Бергер	Бел	Бел	Бел		И	0,16	1:1
Проб	Вергелес	Бел	Бел	Бел	Лист	Листов 1		
И.контр. Бергелес Утв. Морин					Лист	Б 5 ГОСТ 19903-74 Ст. 3 ГОСТ 14637-69		ПРОМТРАНСПРОЕКТ г. Харьков Формат И

11

Р 66-02-006

(1)A



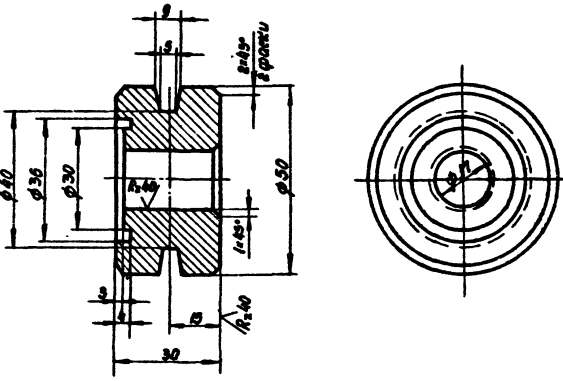
1* Размер для справок.
2 Предельные отклонения размеров - по $\pm IT 14/2$

Р 66-02-006

Изм	Лист	№ докум	Подп	Лист	Накладка	Лист	Масса	Масштаб
Разраб	Бергер	Бел	Бел	Бел		И	0,38	1:1
Проб	Вергелес	Бел	Бел	Бел	Лист	Листов 1		
И.контр. Бергелес Утв. Морин					Лист	Б 10 ГОСТ 19903-74 Ст. 3 ГОСТ 14637-69		ПРОМТРАНСПРОЕКТ г. Харьков Формат И

Р 66-00-99d

R20 (1)A



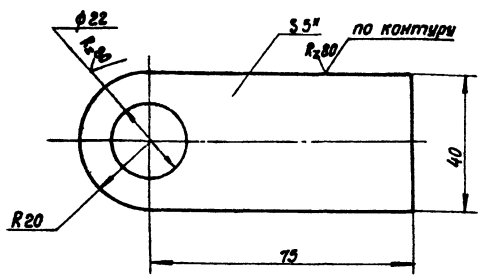
Предельные отклонения размеров:
отверстия - по H14,
вала - по h14,
остальных - по $\pm IT 14/2$.

Р 66-00-001

Изм	Лист	№ докум	Подп	Лист	Ролик	Лист	Масса	Масштаб
Разраб	Бергер	Бел	Бел	Бел		И	0,4	1:1
Проб	Вергелес	Бел	Бел	Бел	Лист	Листов 1		
И.контр. Бергелес Утв. Морин					Лист	Ст. 3 ГОСТ 380-71		ПРОМТРАНСПРОЕКТ г. Харьков Формат И

Р 66-03-99d

(1)A



1* Размер для справок.
2 Предельные отклонения размеров - по $\pm IT 14/2$

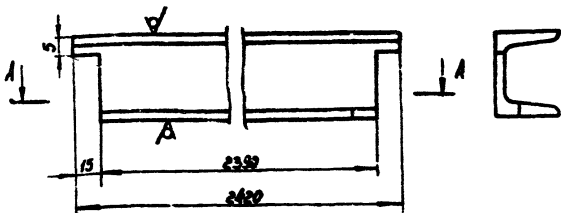
Р 66-03-001

Изм	Лист	№ докум	Подп	Лист	Ушко	Лист	Масса	Масштаб
Разраб	Бергер	Бел	Бел	Бел		И	0,15	1:1
Проб	Вергелес	Бел	Бел	Бел	Лист	Листов 1		
И.контр. Бергелес Утв. Морин					Лист	Б 5 ГОСТ 19903-74 Ст. 3 ГОСТ 14637-69		ПРОМТРАНСПРОЕКТ г. Харьков Формат И

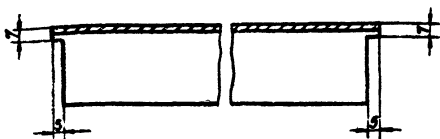
Техническое задание ЗОУ 3-9 Ал.Фом II

Р 66-02-001

Rz 80 (✓)



A-A



Предельные отклонения размеров - по ± IT 14/2

Р 66-02-001

Stoyka

Лист	Масса	Масштаб
И	10,6	1:2
Лист		Листов 1

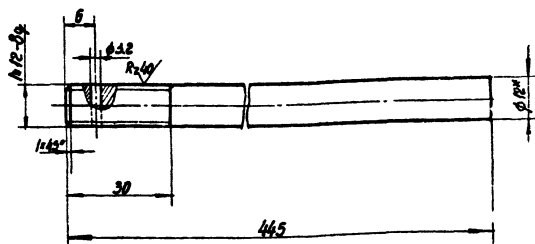
5 ГОСТ 8240-72
Ст. 3 ГОСТ 535-79

ПРОМТРАНСИИПРОЕКТ
г. Харьков
Формат И

12

Р 66-02-002

Rz 80 (✓)



1. Размер для справок.
2. Предельные отклонения вала - по h14
отверстия - по H14
остальных - по ± IT 14/2

Р 66-02-002

Sterzhen

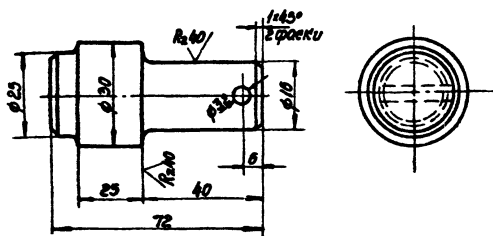
Лист	Масса	Масштаб
И	0,4	1:1
Лист		Листов 1

В 12 ГОСТ 2590-71
Ст. 3 ГОСТ 535-79

ПРОМТРАНСИИПРОЕКТ
г. Харьков
Формат И

Р 66-02-003

Rz 80 (✓)



Предельные отклонения размеров - по ± IT 14/2

Р 66-02-003

Valik

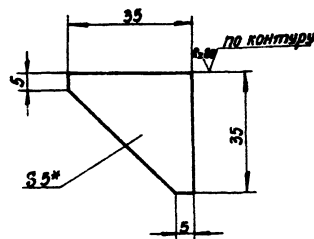
Лист	Масса	Масштаб
И	0,2	1:1
Лист		Листов 1

Сталь 45 ГОСТ 1050-74

ПРОМТРАНСИИПРОЕКТ
г. Харьков
Формат И

Р 66-02-004

(✓)



1. Размер для справок.
2. Предельные отклонения размеров - по ± IT 14/2

Р 66-02-004

Kosynka

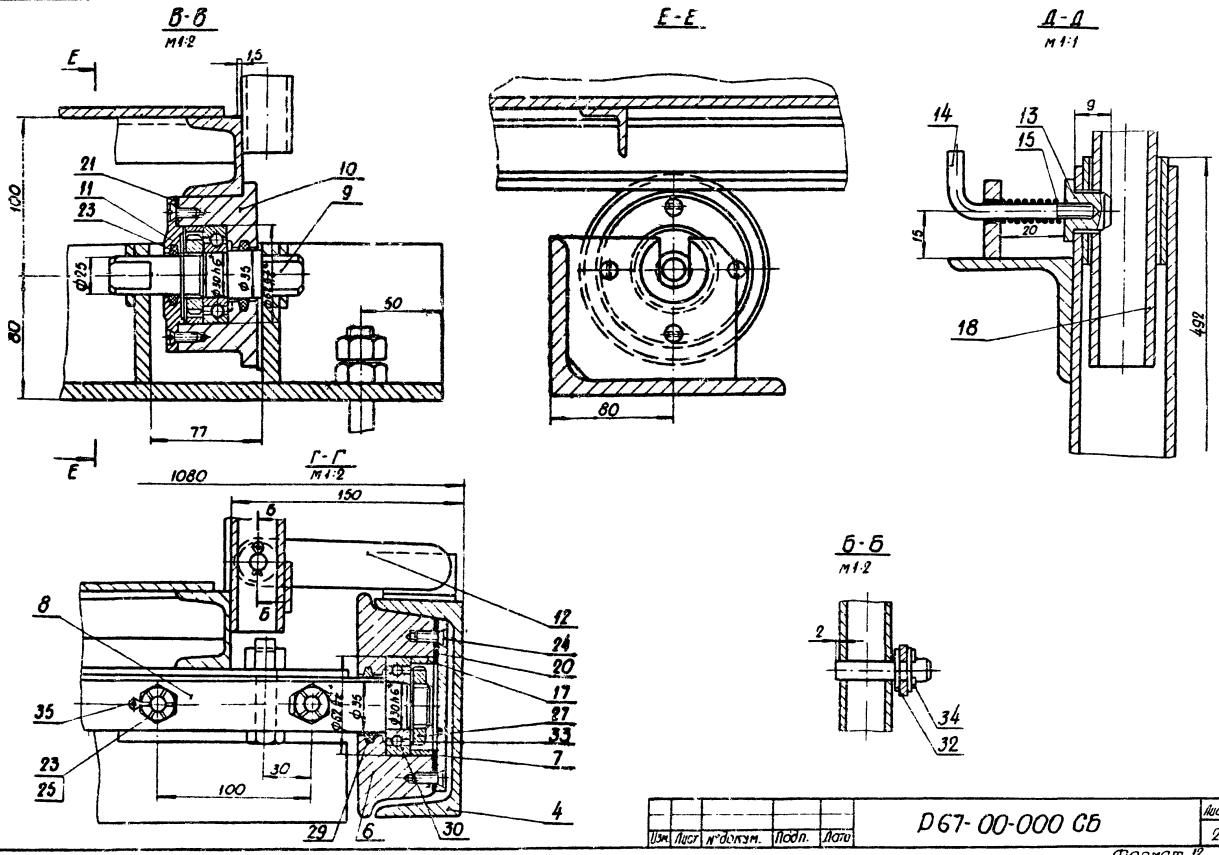
Лист	Масса	Масштаб
И	0,03	1:1
Лист		Листов 1

55 ГОСТ 19903-74
Ст. 3 ГОСТ 14537-69

ПРОМТРАНСИИПРОЕКТ
г. Харьков
Формат И

Типовой проект 501-9 Альбом II

РД7-00-000 СБ



Изм.	Лист	№ докум.	Подп.	Дат.	РД7-00-000 СБ	Лист
						2

Формат 12

Формат	Лист	Лист	Лист	Лист	Лист	Лист	Лист
Зона	Гос.	Обозначение	Наименование	Мат.	Примечание		
			<u>Документация</u>				
28		РД7-00-000 СБ	Сборочный чертеж				
19		РД7-00-000 ВП	Ведомость полноты изделий сборочные единицы				
11	1	РД7-01-000	Мостик	1			
11	2	РД7-02-000	Опора роликов	1			
11	3	РД7-03-000	Опора роликов	1			
11	4	РД7-04-000	Подъездной путь	2			
11	5	РД7-05-000	Ограждение	2			
			<u>Детали</u>				
11	6	РД7-00-001	Ролик	2			
11	7	РД7-00-002	Крышка	2			
11	8	РД7-00-003	Ось	2			
11	9	РД7-00-004	Ось	4			
11	10	РД7-00-005	Ролик	4			
11	11	РД7-00-006	Крышка ролика	4			
11	12	РД7-00-007	Заглушка	1			
11	13	РД7-00-008	Столор	4			
11	14	РД7-00-009	Штан столора	4			
11	15	РД7-00-010	Пружина	4			
11	16	РД7-00-011	Польцо	2			
11	17	РД7-00-012	Втулка	6			

Формат	Лист	Лист	Лист	Лист	Лист	Лист	Лист
Зона	Гос.	Обозначение	Наименование	Мат.	Примечание		
11	18	РД7-00-013	Стойка	4			
11	19	- 01	Стойка	4			
11	20	РД7-00-014	Прокладка	2			
11	21	РД7-00-015	Прокладка	4			
			<u>Стандартные изделия</u>				
	23		Болт М12х35,58 ГОСТ 1758-70	6			
	24		Болт М6х22,58 ГОСТ 17475-72	24			
	25		Гайка М12,5 ГОСТ 5915-70	6			
	26		Гайка М16,5 ГОСТ 5915-70	40			
	27		Гайка М27,6,05 ГОСТ 11871-73	6			
	28		Польцо СГ 37-24-5 ГОСТ 6418-67	4			
	29		Кольцо СГ 47-34-5 ГОСТ 6418-67	6			
	30		Подшипник 206 ГОСТ 8339-75	6			
	31		Цепь 4-4-28 ГОСТ 7070-75	1	l=2 м		
	32		Шайба 12,02,00 ГОСТ 11571-78	2			
	33		Шайба 27,02,00 ГОСТ 11872-73	6			
	34		Шплицт 32х20-001 ГОСТ 387-66	1			
	35		Шплицт 32х30-001 ГОСТ 387-66	14			

РД7-00-000

Изм.	Лист	№ докум.	Подп.	Дат.	Мостик	Лист	Лист
					выб. 1200	1	2
Исполн.	Веревка	Проект	Исполн.	Исполн.	Исполн.	Исполн.	Исполн.
Исп.	Исп.	Исп.	Исп.	Исп.	Исп.	Исп.	Исп.

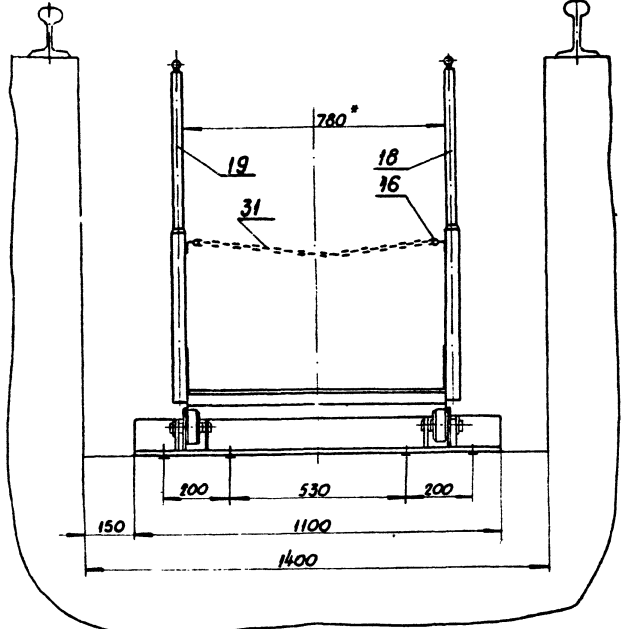
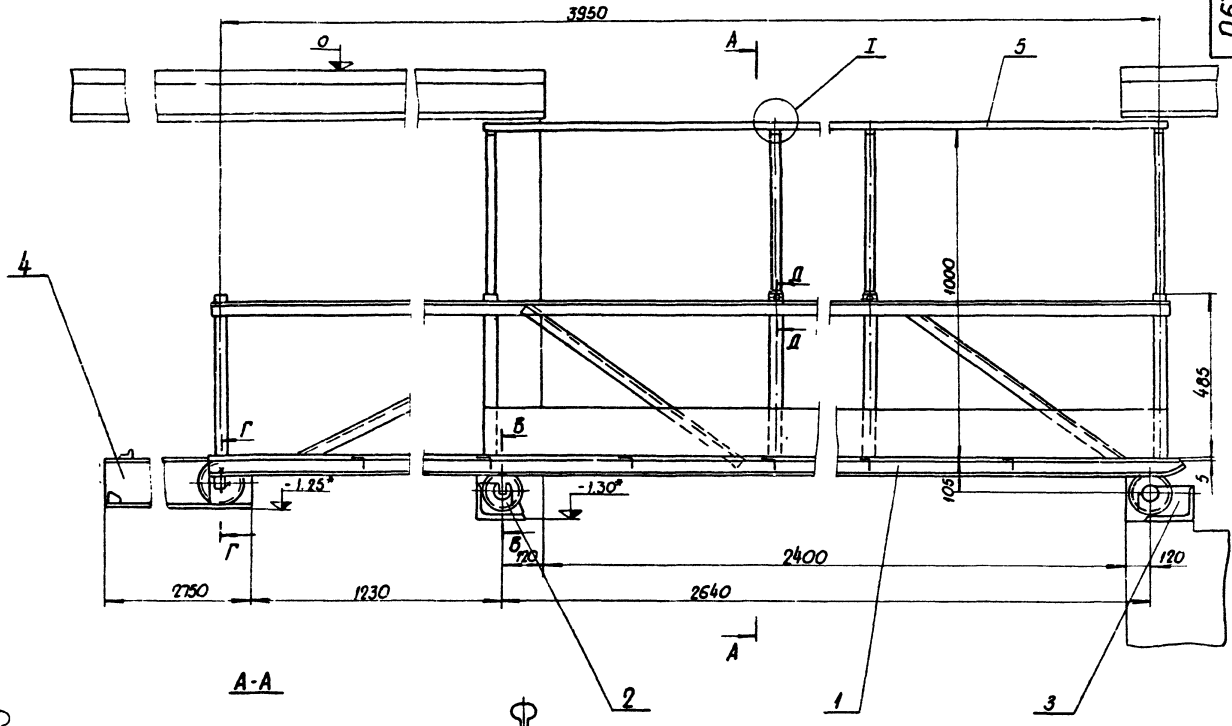
Мостик
выб. 1200

Формат 11

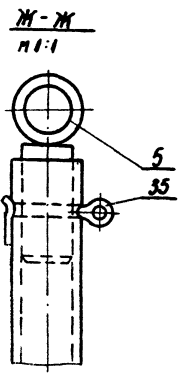
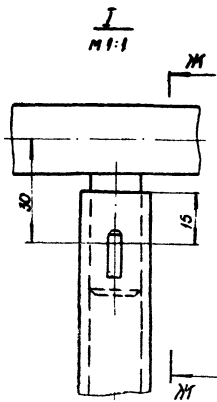
РД7-00-000

Изм.	Лист	№ докум.	Подп.	Дат.	Лист
					2

Формат 11



- 1* Размеры для справок.
2. Предельные отклонения размеров:
отверстий - по Н14,
вала - по н14,
остальных - по $\pm IT 14/2$.
3. Сварные швы - по ГОСТ 5264-69 по контуру прилегания деталей
катет шва - 5 мм.
4. Подшипниковые узлы смазать
смазкой УС ГОСТ 1033-73



				Р 67-00-000 СБ		
Изм.	Лист	№ докум.	Подп.	Дата	Масса	Масштаб
	И		Бергер	2017	4400	1:10
	Проб.	Вергелс	2017			
Мостик выдвигной					Лист 1	Листов 2
Сборочный чертёж					ПРОМТРАНСНИПРОБ	
					г. Харьков	

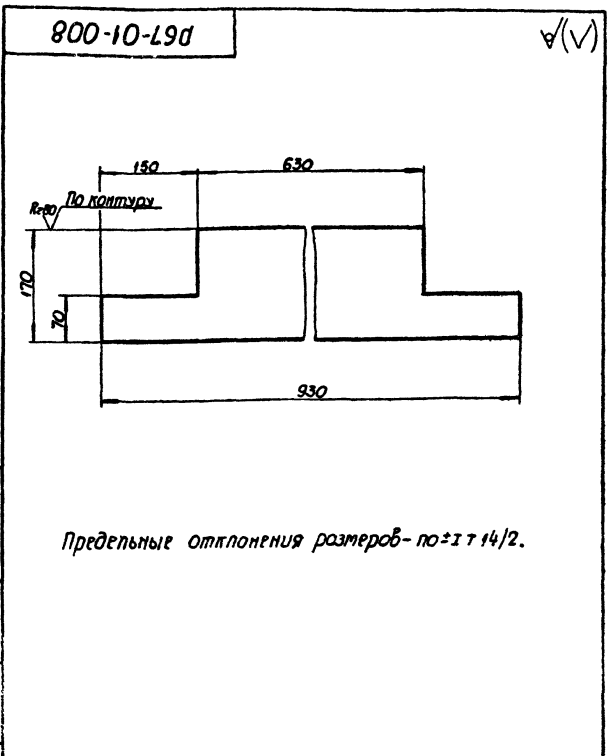
Таблицы проекта 501-3-9 Албам I

Код	Проз.	Обозначение	Наименование	Примечание
			Документация	
22		D67-01-000 СБ	Сборочный чертеж	
			Сборочные единицы	
11	1	D67-01-100	Стойка	4
	2	- 01	Стойка	4
			Детали	
11	3	D67-01-001	Пластина	1
11	4	D67-01-002	Поперечина	1
	5	- 01	Поперечина	1
11	6	D67-01-003	Ребро	4
11	7	D67-01-004	Валик	1
11	8	D67-01-005	Крючок	2
11	9	D67-01-006	Связь	10
11	10	D67-01-007	Связь	1
11	11	D67-01-008	Накладка	1
64	12	D67-01-009	Раскос	
			Уголок 35x35x3 ГОСТ 104-74 Ст.3 ГОСТ 535-79	
			L=840 h 14	6 1,35 кг
64	13	D67-01-010	Раскос	
			Уголок 75x75x3 ГОСТ 104-74 Ст.3 ГОСТ 535-79	
			L=1175 h 14	2 1,88 кг

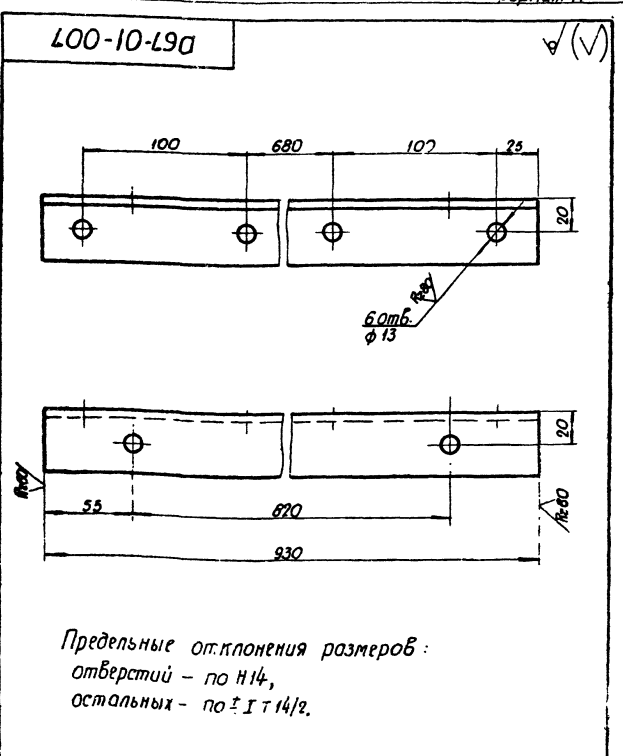
Изм. Лист		и докум.		Подп.	Дата	D67-01-000	
Изд. 1	Бергелс	Б.С.	24.11	Б.С.	24.11	Лист	Листов 2
Проб. Бергелс		Б.С.		24.11		ПРОМТРАНСНИИПРОЕКТ	
И.ком. Бергелс		Б.С.		24.11		г. Харьков	
И.пр. Мориц		М.К.		24.11		Формат 11	

Код	Проз.	Обозначение	Наименование	Мат.	Примечание
64	14	D67-01-011	Связь		
			Уголок 40x40x4 ГОСТ 104-74 Ст.3 ГОСТ 535-79		
			L=4010 h 14	2	9,9 кг
64	15	D67-01-012	Ограждение		
			Лист Б15 ГОСТ 19903-74 Ст.3 ГОСТ 16523-70		
			150 h 14 x 2705 h 14	2	4,8 кг
64	16	D67-01-013	Постил		
			Лист ромб. О-ПН-4x760x x4050 Б Ст.3 СП ГОСТ 8568-77	1	146,0 кг
64	17	D67-01-014	Стойка		
			Труба 34x3,5 ГОСТ 8734-75 Г20 ГОСТ 8733-74		
			L=520 h 14	2	1,36 кг

Изм. Лист		и докум.		Подп.	Дата	D67-01-000	
						Лист 2	
						Формат 11	



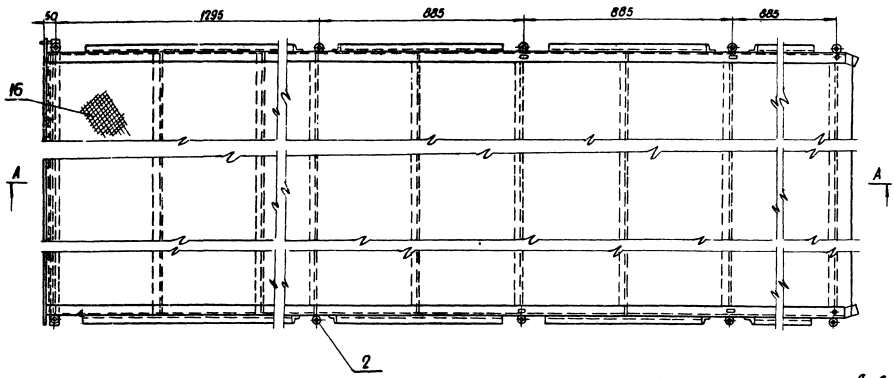
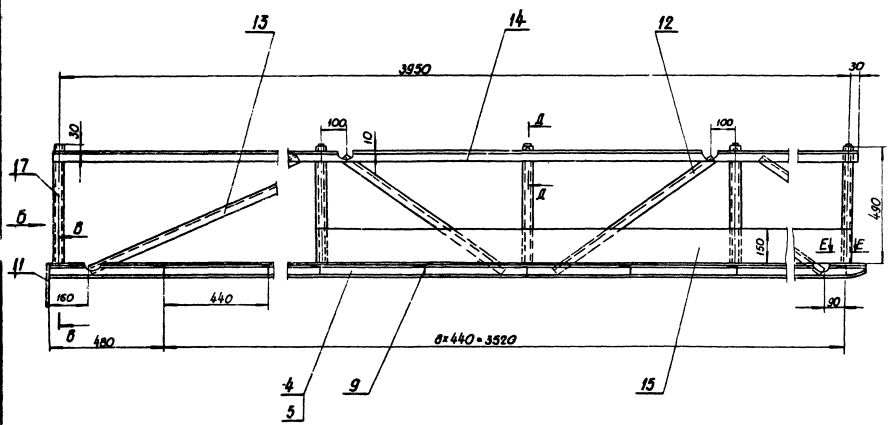
Изм. Лист		и докум.		Подп.	Дата	D67-01-008	
Изд. 1	Бергелс	Б.С.	24.11	Б.С.	24.11	Лист	Листов 1
Проб. Бергелс		Б.С.		24.11		ПРОМТРАНСНИИПРОЕКТ	
И.ком. Бергелс		Б.С.		24.11		г. Харьков	
И.пр. Мориц		М.К.		24.11		Формат 11	



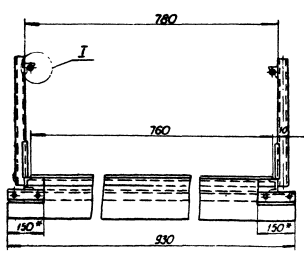
Изм. Лист		и докум.		Подп.	Дата	D67-01-007	
Изд. 1	Бергелс	Б.С.	24.11	Б.С.	24.11	Лист	Листов 1
Проб. Бергелс		Б.С.		24.11		ПРОМТРАНСНИИПРОЕКТ	
И.ком. Бергелс		Б.С.		24.11		г. Харьков	
И.пр. Мориц		М.К.		24.11		Формат 11	

Т. Мобов проект 907-9-9 Амьзон I

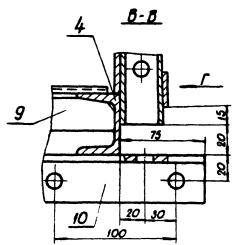
A-A



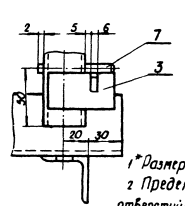
Вид Б



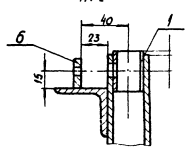
В-В



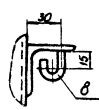
Вид Г



Д-Д



Г



Е-Е



- 1* Размеры для справок
- 2 Предельные отклонения размеров: отверстий - по И4; вала по h14; остальных - по $\pm I/14/2$
- 3 Шероховатость поверхностей реза десятичных деталей Ra_{160}
- 4 Сварные швы - по ГОСТ 5264-69, по методу прилегания деталей. Катет шва - 5 мм.

Р67-01-000СБ

Имя		Дата		Лист	Масса	Масштаб
Исполнитель	Проверенный	Дата	Дата			
М. Мобов	И. Мобов	17.12	17.12	1	266.0	1:10
ПРОЕКТИРОВАНИЕ				ПРОЕКТИРОВАНИЕ		
ПРОЕКТ				ПРОЕКТ		

МОСТИК
Сборочный чертёж

ПРОЕКТИРОВАНИЕ
г. Хорьков

Итого: проект 1 лист

(N) A

P67-01-003

1. Размер для справок.
2. Предельные отклонения размеров:
отверстия - по Н14,
вала - по h14,
остальных - по $\pm IT14/2$.

P67-01-003				Лист	Масса	Масштаб
Ил. Лист	Исполн.	Подп.	Дата	И	0,06	1:1
Рисов.	Берегов	Б.С.	2017	Лист	Листов	
Проб.	Берегов	Б.С.	2017	ПРОМТРАНСИДПРОЕКТ г. Кольцово Формат А1		
И. конт.	Берегов	Б.С.	2017	Лист В.5 ГОСТ 19003-74 Ст.3 ГОСТ 14037-59		
Утв.	Марин	М.С.	2017			

(N) B

P67-01-100CB

Обозначение	Размеры, мм		Масса, кг
	Н	В	
P67-01-100	15	13	1,403
-01	-	-	1,41

1. Размер для справок.
2. Предельные отклонения размеров:
отверстия - по Н14,
вала - по h14,
остальных - по $\pm IT14/2$.

P67-01-100CB				Лист	Масса	Масштаб
Ил. Лист	Исполн.	Подп.	Дата	И	0,06	1:1
Рисов.	Берегов	Б.С.	2017	Лист	Листов	
Проб.	Берегов	Б.С.	2017	ПРОМТРАНСИДПРОЕКТ г. Кольцово Формат А1		
И. конт.	Берегов	Б.С.	2017	Лист В.5 ГОСТ 19003-74 Ст.3 ГОСТ 14037-59		
Утв.	Марин	М.С.	2017			

(N) B

P67-01-001

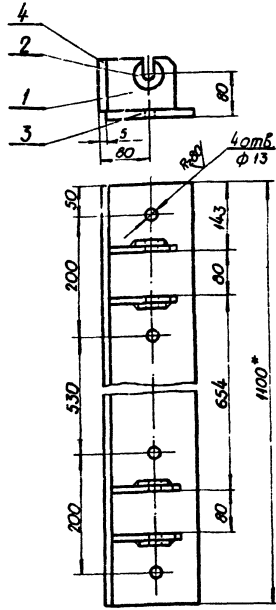
Предельные отклонения размеров - по $\pm IT14/2$.

P67-01-001				Лист	Масса	Масштаб
Ил. Лист	Исполн.	Подп.	Дата	И	0,3	1:1
Рисов.	Берегов	Б.С.	2017	Лист	Листов	
Проб.	Берегов	Б.С.	2017	ПРОМТРАНСИДПРОЕКТ г. Кольцово Формат А1		
И. конт.	Берегов	Б.С.	2017	Лист В.5 ГОСТ 19003-74 Ст.3 ГОСТ 14037-59		
Утв.	Марин	М.С.	2017			

Вид	Вид	Лист	Обозначение	Наименование	Примечание
				Документация	
И			P67-01-100CB	сборочный чертёж	
				Детали	
ВН	1		P67-01-101	Опора	
				Труба 34x35 ГОСТ 8734-75	
				Без ГОСТ 8733-74	
				L=620 h14	1 130кг
ВН	2		P67-01-102	Втулка	
				Труба 27x28 ГОСТ 8734-75	
				Без ГОСТ 8733-74	
				L=35 h14	1 004кг

P67-01-100				Лист	Масса	Масштаб
Ил. Лист	Исполн.	Подп.	Дата	И	0,3	1:1
Рисов.	Берегов	Б.С.	2017	Лист	Листов	
Проб.	Берегов	Б.С.	2017	ПРОМТРАНСИДПРОЕКТ г. Кольцово Формат А1		
И. конт.	Берегов	Б.С.	2017	Лист В.5 ГОСТ 19003-74 Ст.3 ГОСТ 14037-59		
Утв.	Марин	М.С.	2017			

67-02-20-19d



- 1. *Размер для справок.
- 2. Предельные отклонения размеров: отверстий - по И 14, остальных - по $\pm IT 14/2$.
- 3. Шероховатость поверхностей реза десчертежных деталей $Ra 3.2$.
- 4. Сварные швы - по ГОСТ 5264-69 по контуру прилегания деталей. катет шва - 5 мм.

D67-02-000 СБ

Опора роликов
Сборочный чертеж

Изд.	Лист	№ докум.	Подп.	Дата
Дораб.	Верст.	Зав.	В.И.	11.79
Проб.	Верст.	Зав.	В.И.	11.79
И.контр.	Верст.	Зав.	В.И.	11.79
Утв.	Морин	Зав.	В.И.	11.79

Лист	Масса	Максимум
И	29.4	1:5
Лист	Листов 1	

ПРОМТРАНСНИПРОЕКТ
г. Харьков

Формат 11

18

№	Лист	Листов	Обозначение	Наименование	кол.	Примечание
				Документация		
11			D67-02-000 СБ	Сборочный чертеж		
				Детали		
11	1		D67-02-001	Планка	4	
11	2		D67-02-002	Шайба	4	
64	3		D67-02-003	Полка		
			Лист	БИО ГОСТ 19903-74 Ст.3 ГОСТ 14637-69		
				155 х 14 х 1100 х 14	1	16.4 кг
64	4		D67-02-004	Стенка		
			Лист	БИО ГОСТ 19903-74 Ст.3 ГОСТ 14637-69		
				90 х 14 х 1100 х 14	1	9.5 кг

D67-02-000

Опора
роликов

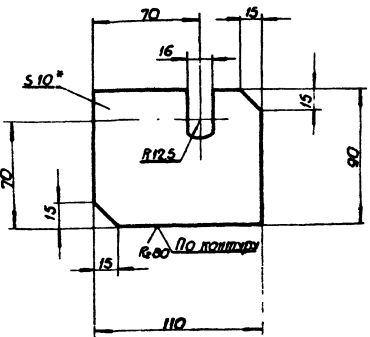
Изд.	Лист	№ докум.	Подп.	Дата
Дораб.	Верст.	Зав.	В.И.	11.79
Проб.	Верст.	Зав.	В.И.	11.79
И.контр.	Верст.	Зав.	В.И.	11.79
Утв.	Морин	Зав.	В.И.	11.79

Лист	Масса	Максимум
И	0.03	1:1
Лист	Листов 1	

ПРОМТРАНСНИПРОЕКТ
г. Харьков

Формат 11

100-20-19d



- 1. *Размер для справок.
- 2. Предельные отклонения размеров - по $\pm IT 14/2$.

D67-02-001

Планка

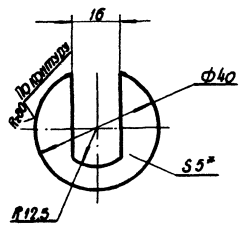
Изд.	Лист	№ докум.	Подп.	Дата
Дораб.	Верст.	Зав.	В.И.	11.79
Проб.	Верст.	Зав.	В.И.	11.79
И.контр.	Верст.	Зав.	В.И.	11.79
Утв.	Морин	Зав.	В.И.	11.79

Лист	Масса	Максимум
И	0.76	1:2
Лист	Листов 1	

ПРОМТРАНСНИПРОЕКТ
г. Харьков

Формат 11

200-02-002



- 1. *Размер для справок.
- 2. Предельные отклонения размеров - по $\pm IT 14/2$.

D67-02-002

Шайба

Изд.	Лист	№ докум.	Подп.	Дата
Дораб.	Верст.	Зав.	В.И.	11.79
Проб.	Верст.	Зав.	В.И.	11.79
И.контр.	Верст.	Зав.	В.И.	11.79
Утв.	Морин	Зав.	В.И.	11.79

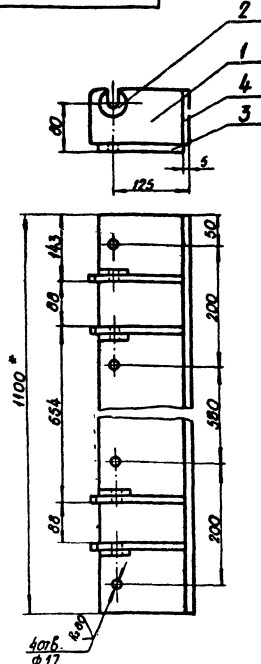
Лист	Масса	Максимум
И	0.03	1:1
Лист	Листов 1	

ПРОМТРАНСНИПРОЕКТ
г. Харьков

Формат 11

Шлифов пресформ 20Г-8-В ИЛСООМ II

Р67-03-000 СБ



- 1.* Размер для справок.
- 2. Предельные отклонения размеров:
отверстий - по Н14;
остальных - по ±Т14/2.
- 3. Шероховатость поверхностей реза деталей чертежных деталей R160.
- 4. Сварные швы - по ГОСТ 5264-69 по контуру прилегания деталей. Патет шва - 5 мм.

Р67-03-000 СБ

Опора роликов
сборочный чертёж

Изм.	Листы докум.	Подп.	Дата
Разраб.	Бергер	БС	4/1973
Проб.	Верещин	БС	4/1973
И контр.	Верещин	БС	4/1973
Штб.	Мороз	ВЛ	4/1973

Лит.	Масса	Масштаб
И	30,5	1:5
Лист	Листов 1	
ПРОМТРАНСИИПРОЕКТ г. Харьков		
Формат А1		

19

Деталь	Зона	Лист	Обозначение	Наименование	Лист	Примечание
				Документация		
				сборочный чертёж		
				Детали		
				Лист БИО ГОСТ 19903-74 Ст 3 ГОСТ 14637-69		
				155 h 14 x 1100 h 14	1	16,4 кг
				Лист БИО ГОСТ 19903-74 Ст 3 ГОСТ 14637-69		
				90 h 14 x 1100 h 14	1	9,5 кг

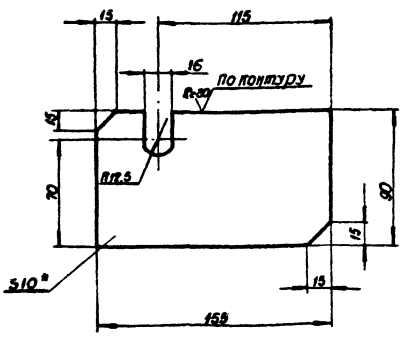
Р67-03-000

Опора роликов

Изм.	Листы докум.	Подп.	Дата
Разраб.	Бергер	БС	4/1973
Проб.	Верещин	БС	4/1973
И контр.	Верещин	БС	4/1973
Штб.	Мороз	ВЛ	4/1973

Лит.	Лист	Листов
И	1	1
ПРОМТРАНСИИПРОЕКТ г. Харьков		
Формат А1		

Р67-03-001



- 1.* Размер для справок.
- 2. Предельные отклонения размеров - по ±Т14/2.

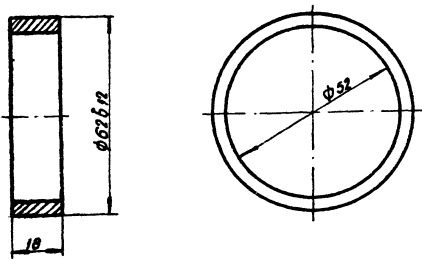
Р67-03-001

Планка

Изм.	Листы докум.	Подп.	Дата
Разраб.	Бергер	БС	4/1973
Проб.	Верещин	БС	4/1973
И контр.	Верещин	БС	4/1973
Штб.	Мороз	ВЛ	4/1973

Лит.	Масса	Масштаб
И	1,1	1:2
Лист	Листов 1	
ПРОМТРАНСИИПРОЕКТ г. Харьков		
Формат А1		

Р67-00-012



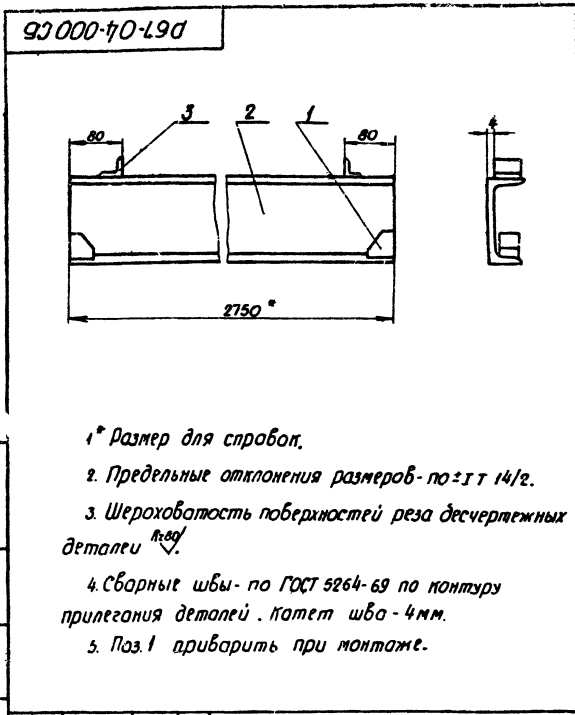
- Предельные отклонения размеров:
отверстия - по Н14;
вала - по h14;
остальных - по ±Т14/2.

Р67-00-012

Втулка

Изм.	Листы докум.	Подп.	Дата
Разраб.	Бергер	БС	4/1973
Проб.	Верещин	БС	4/1973
И контр.	Верещин	БС	4/1973
Штб.	Мороз	ВЛ	4/1973

Лит.	Масса	Масштаб
И	0,125	1:1
Лист	Листов 1	
ПРОМТРАНСИИПРОЕКТ г. Харьков		
Формат А1		



Р67-04-000 СБ

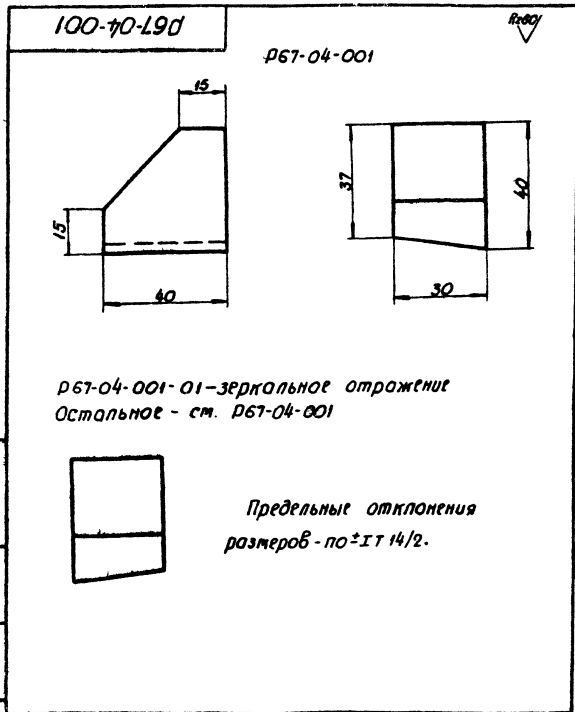
Изм.	Лист	Исполн.	Подп.	Дата	Подъездной путь сборочный чертёж	Лист	Масса	Масштаб
Разр.	Обсужд.	Введен	Введен	Введен		И		1:5
Проб.	Введен	Введен	Введен	Введен	Лист	Листов 1		
И.п.контр.	Введен	Введен	Введен	Введен	ПРОМТРАНСНИПРОЕКТ г. Харьков			Формат 11

20

Вариант	Лист	Одозначение	Наименование	Кол.	Примечание
			Документация		
11		Р67-04-000 СБ	Сборочный чертёж		
			Детали		
11	1	Р67-04-001	Упор	2	
64	2	Р67-04-002	Опора		
			Швеллер 14		ГОСТ 8240-79 Ст.3 ГОСТ 535-74
				1	302 кг
64	3	Р67-04-003	Упор		
			Узелок 35		ГОСТ 3540-74 Ст.3 ГОСТ 535-79
				1	008 кг

Р67-04-000

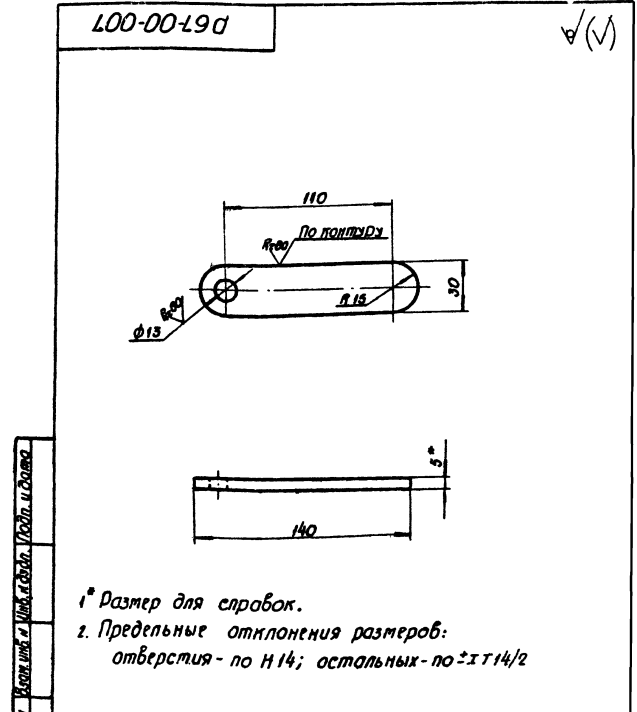
Изм.	Лист	Исполн.	Подп.	Дата	Подъездной путь	Лист	Масса	Масштаб
Разр.	Обсужд.	Введен	Введен	Введен		И		1:1
Проб.	Введен	Введен	Введен	Введен	Лист	Листов 1		
И.п.контр.	Введен	Введен	Введен	Введен	ПРОМТРАНСНИПРОЕКТ г. Харьков			Формат 11



Р67-04-001

Изм.	Лист	Исполн.	Подп.	Дата	Упор	Лист	Масса	Масштаб
Разр.	Обсужд.	Введен	Введен	Введен		И	022	1:1
Проб.	Введен	Введен	Введен	Введен	Лист	Листов 1		
И.п.контр.	Введен	Введен	Введен	Введен	ПРОМТРАНСНИПРОЕКТ г. Харьков			Формат 11

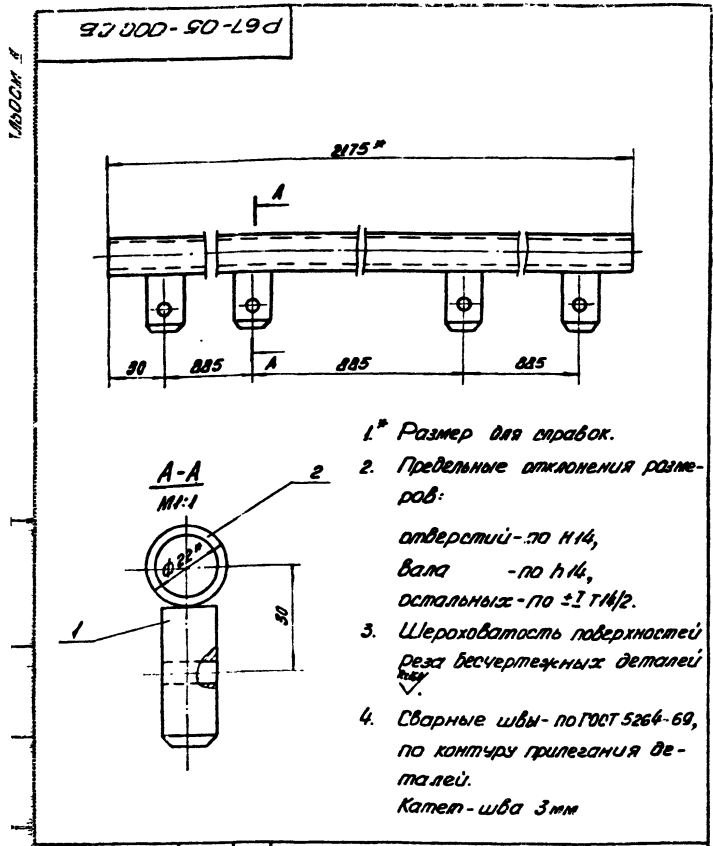
Ст. 3 ГОСТ 380-74



Р67-00-007

Изм.	Лист	Исполн.	Подп.	Дата	Защелка	Лист	Масса	Масштаб
Разр.	Обсужд.	Введен	Введен	Введен		И	016	1:2
Проб.	Введен	Введен	Введен	Введен	Лист	Листов 1		
И.п.контр.	Введен	Введен	Введен	Введен	ПРОМТРАНСНИПРОЕКТ г. Харьков			Формат 11

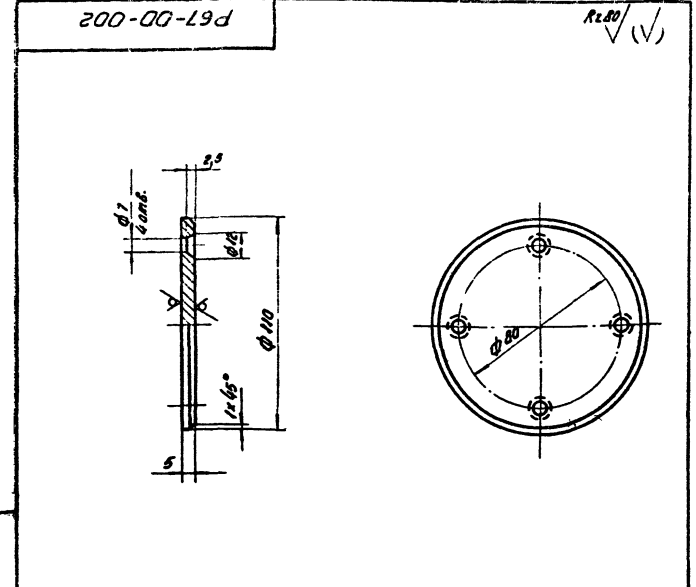
ГОСТ 19903-74
Лист Ст.3 ГОСТ 14637-69



1. * Размер для справок.
2. Предельные отклонения размеров:
отверстий - по Н14,
вала - по h14,
остальных - по ±IT14/2.
3. Шероховатость поверхностей реза бесчертежных деталей Rz .
4. Сварные швы - по ГОСТ 5264-69, по контуру прилегания деталей.
Катет шва 3 мм

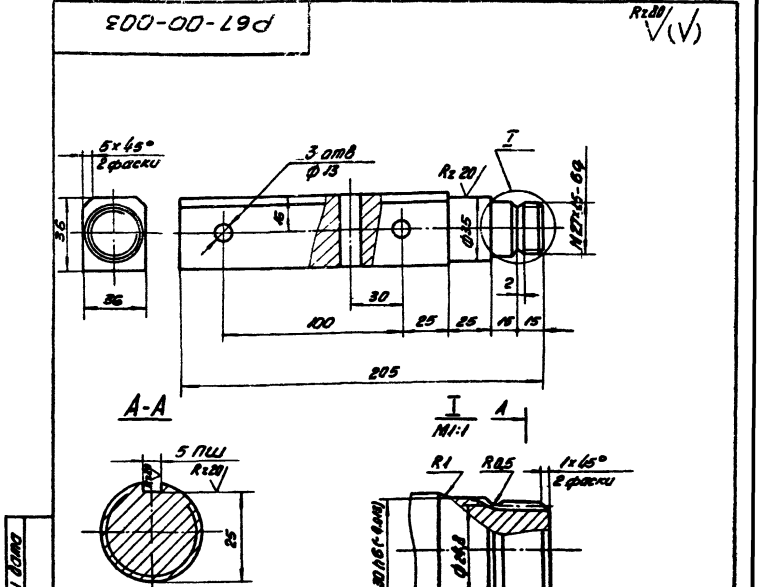
Р 67-05-000 СБ				
Изм	Лист	№ докум.	Подп.	Дата
Разраб.	Бергер	В.С.	В.С.	8.11.79
Проф.	Вергелес	В.С.	В.С.	8.11.79
И контр.	В. Вергелес	В.С.	В.С.	8.11.79
Чтв.	Морин	В.С.	В.С.	8.11.79
Организация			Лист	Масса
Сборочный чертеж			1	24
Лист			Листов 1	
ПРОМТРАНСНИИПРОЕКТ г. Харьков				
Формат И				

Изм	Лист	№ докум.	Подп.	Дата	Обозначение	Наименование	Лист	Примечание	
Разраб.	Бергер	В.С.	В.С.	8.11.79		Документация			
Проф.	Вергелес	В.С.	В.С.	8.11.79	ИИ	Р 67-05-000 СБ		Сборочный чертеж	
								Детали	
ИИ	1	Р 67-05-001	В.С.	8.11.79		Палец			
Б4	2	Р 67-05-002	В.С.	8.11.79		Поручень			
								Труба	
								22x2 ГОСТ 8734-75	
								Б20 ГОСТ 8733-74	
								L = 2175 h14	
								1	
								2.14 мм	
					Р 67-05-000				
					Организация				
Изм	Лист	№ докум.	Подп.	Дата					
Разраб.	Бергер	В.С.	В.С.	8.11.79					
Проф.	Вергелес	В.С.	В.С.	8.11.79					
И контр.	Вергелес	В.С.	В.С.	8.11.79					
Чтв.	Морин	В.С.	В.С.	8.11.79					
					Лист	Масса			
					1	1.85			
					ПРОМТРАНСНИИПРОЕКТ г. Харьков				
					Формат И				



- Предельные отклонения размеров:
отверстий - по Н14,
вала - по h14,
остальных - по ±IT14/2.

Р 67-00-002				
Изм	Лист	№ докум.	Подп.	Дата
Разраб.	Бергер	В.С.	В.С.	8.11.79
Проф.	Вергелес	В.С.	В.С.	8.11.79
И контр.	Вергелес	В.С.	В.С.	8.11.79
Чтв.	Морин	В.С.	В.С.	8.11.79
Организация			Лист	Масса
Крышка			1	04
Лист			Листов 1	
Ст 3 ГОСТ 380-74				
ПРОМТРАНСНИИПРОЕКТ г. Харьков				
Формат И				



- Предельные отклонения размеров:
отверстий - по Н14,
вала - по h14,
остальных - по ±IT14/2.

Р 67-00-003				
Изм	Лист	№ докум.	Подп.	Дата
Разраб.	Бергер	В.С.	В.С.	8.11.79
Проф.	Вергелес	В.С.	В.С.	8.11.79
И контр.	Вергелес	В.С.	В.С.	8.11.79
Чтв.	Морин	В.С.	В.С.	8.11.79
Организация			Лист	Масса
Ось			1	1.85
Лист			Листов 1	
Ст 3 ГОСТ 380-74				
ПРОМТРАНСНИИПРОЕКТ г. Харьков				
Формат И				

Rz 80 ✓✓

P67-00-001

Неуказанные предельные отклонения размеров:
отверстий - по H14,
вала - по h14,
остальных - по ±IT14/2.

P67-00-001			
Изм. Лист	И.О.Докум.	Подп.	Дата
Разраб.	Берглер	Ф.И.Т.	04.12.1978
Проб.	Вергелес	В.С.	04.12.1978
Роллик		Лист	Листов 1
Ст.3 ГОСТ 380-71		ПРОМТРАНСНИПРОЕКТ г. Харьков	

Rz 60 ✓✓

P67-00-004

Неуказанные предельные отклонения размеров:
отверстий - по H14,
вала - по h14,
остальных - по ±IT14/2.

P67-00-004			
Изм. Лист	И.О.Докум.	Подп.	Дата
Разраб.	Берглер	Ф.И.Т.	04.12.1978
Проб.	Вергелес	В.С.	04.12.1978
Ось		Лист	Листов 1
Ст.3 ГОСТ 380-71		ПРОМТРАНСНИПРОЕКТ г. Харьков	

Rz 80 ✓✓

P67-00-005

A-A

Неуказанные предельные отклонения размеров:
отверстий - по H14,
вала - по h14,
остальных - по ±IT14/2.

P67-00-005			
Изм. Лист	И.О.Докум.	Подп.	Дата
Разраб.	Берглер	Ф.И.Т.	04.12.1978
Проб.	Вергелес	В.С.	04.12.1978
Роллик		Лист	Листов 1
Ст.3 ГОСТ 380-71		ПРОМТРАНСНИПРОЕКТ г. Харьков	

Rz 80 ✓✓

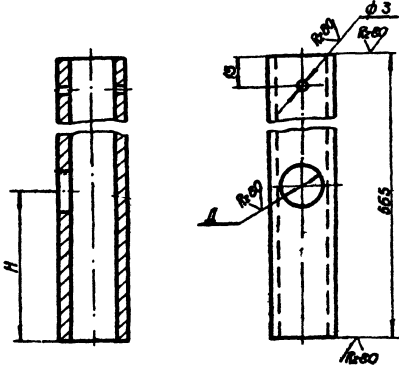
P67-00-006

Неуказанные предельные отклонения размеров:
отверстий - по H14,
вала - по h14,
остальных - по ±IT14/2.

P67-00-006			
Изм. Лист	И.О.Докум.	Подп.	Дата
Разраб.	Берглер	Ф.И.Т.	04.12.1978
Проб.	Вергелес	В.С.	04.12.1978
Крышка ролика		Лист	Листов 1
Ст.3 ГОСТ 380-71		ПРОМТРАНСНИПРОЕКТ г. Харьков	

Копировать и вносить изменения в проект запрещается

Р67-00-013



Обозначение	Размеры, мм H L	Масса, кг
Р67-00-013	50 14	0,51
-01	- -	0,55

Предельные отклонения размеров:
отверстий - по Н14; бола - по h 14;
остальных - по ±IT 14/2.

Р67-00-013

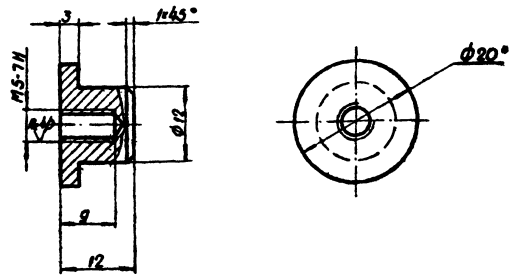
Стойка

Лист	Масса	Масштаб
1	0,03	2:1

Труба 22x2 ГОСТ 8734-75
ПРОМТРАНСИИПРОЕКТ
г. Харьков

23

800-00-008



Предельные отклонения размеров:
отверстия - по Н14;
бола - по h 14;
остальных - по ±IT 14/2.

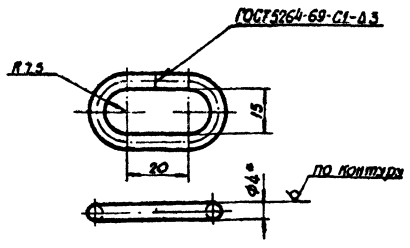
Р67-00-008

Стопор

Лист	Масса	Масштаб
1	0,03	2:1

Круж В20 ГОСТ 2590-71
Ст. 3 ГОСТ 535-58
ПРОМТРАНСИИПРОЕКТ
г. Харьков

110-00-011



1. Размер для справок
2. Предельные отклонения размеров:
бола - по h 14;
остальных - по ±IT 14/2.

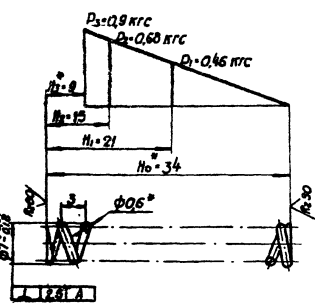
Р67-00-011

Кольцо

Лист	Масса	Масштаб
1	0,06	1:1

Труба 22x2 ГОСТ 2590-71
Ст. 3 ГОСТ 535-75
ПРОМТРАНСИИПРОЕКТ
г. Харьков

010-00-010



σ_с = 0,9 кгс/мм²
E = 2,10 кгс/мм²
τ_с = 90 кгс/мм²
Пружина №9 ГОСТ 13766-68
Направление набивки пружины - левое
h = 13,4
h₁ = 15 ± 1
* Размеры и параметры для справок
Неравномерность шага не более 0,33
Покрытие Ка 9 ХР
Маркировать заводской номер на дилке
Остальные требования по ГОСТ 16118-70

Р67-00-010

Пружина

Лист	Масса	Масштаб
1	0,01	2:1

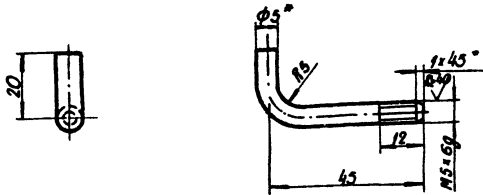
Пружина 9-36 ГОСТ 9389-75
ПРОМТРАНСИИПРОЕКТ
г. Харьков

Копировать и вносить изменения в проект запрещается

Копировать и вносить изменения в проект запрещается

600-00-09d

Р-80/ (M)



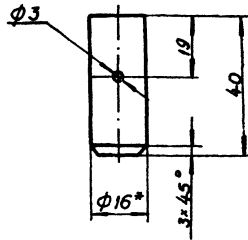
- 1* Размер для справок.
- 2. Неуказанные предельные отклонения размеров:
 вала - по h 14,
 остальных - по $\pm IT 14/2$.

Р67-00-009

Изм.	Лист	№ док-м.	Подп.	Дата	Шток стопора	Лист	Масса	Масштаб
Разраб.	Бергелес	В.С.	22.11	94.07.9		И	0,01	1:1
Проб.	Бергелес	В.С.	22.11	94.07.9	Лист	Листов 1		
И. портр. Бергелес В.С. 22.11.94					Круг	ГОСТ 2590-71		
И.тв. Морин 22.11.94					Ст. 3		ГОСТ 535-79	
					ПРОМТРАНСНИИПРОЕКТ г. Харьков			
					Формат 11			

100-00-001

Р-80/

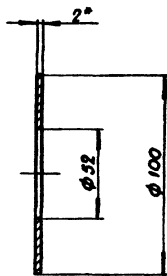


- 1* Размер для справок.
- 2. Предельные отклонения размеров:
 отверстия - по H 14,
 вала - по h 14,
 остальных - по $\pm IT 14/2$.

Р67-05-001

Изм.	Лист	№ док-м.	Подп.	Дата	Палец	Лист	Масса	Масштаб
Разраб.	Бергелес	В.С.	22.11	94.07.9		И	0,06	1:1
Проб.	Бергелес	В.С.	22.11	94.07.9	Лист	Листов 1		
И. портр. Бергелес В.С. 22.11.94					Круг	ГОСТ 2590-71		
И.тв. Морин 22.11.94					Ст. 3		ГОСТ 535-79	
					ПРОМТРАНСНИИПРОЕКТ г. Харьков			
					Формат 11			

710-00-014d

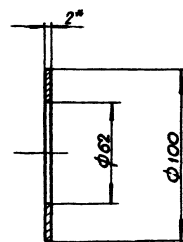


- 1* Размер для справок.
- 2. Предельные отклонения размеров:
 вала - по h 14,
 отверстия - по H 14,
 остальных - по $\pm IT 14/2$.

Р67-00-014

Изм.	Лист	№ док-м.	Подп.	Дата	Прокладка	Лист	Масса	Масштаб
Разраб.	Бергелес	В.С.	22.11	94.07.9		И	0,002	1:2
Проб.	Бергелес	В.С.	22.11	94.07.9 <td>Лист</td> <td colspan="3">Листов 1</td>	Лист	Листов 1		
И. портр. Бергелес В.С. 22.11.94					Войлок ППР А2	ГОСТ 6308-71		
И.тв. Морин 22.11.94								
					ПРОМТРАНСНИИПРОЕКТ г. Харьков			
					Формат 11			

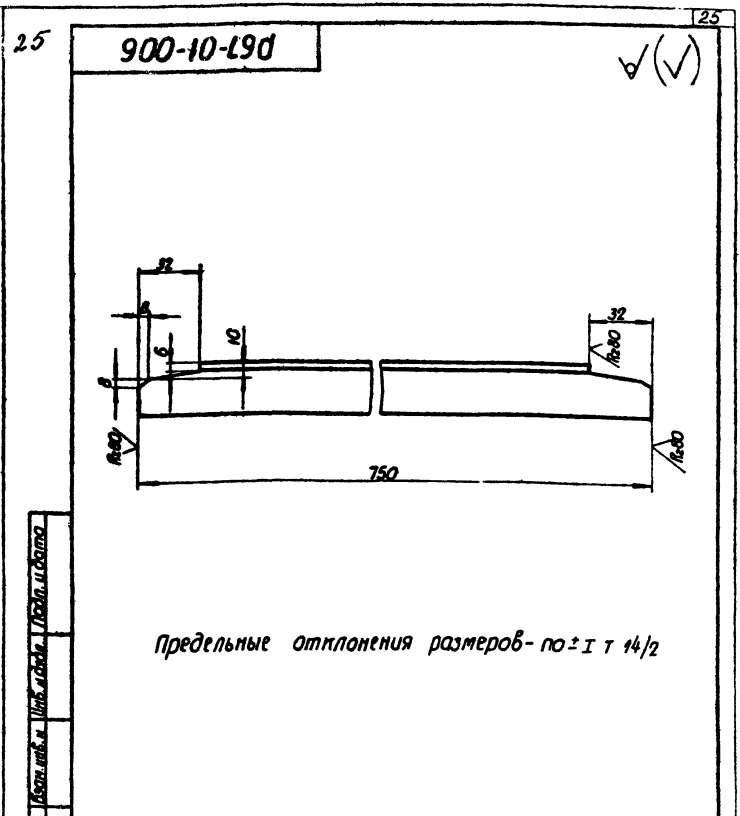
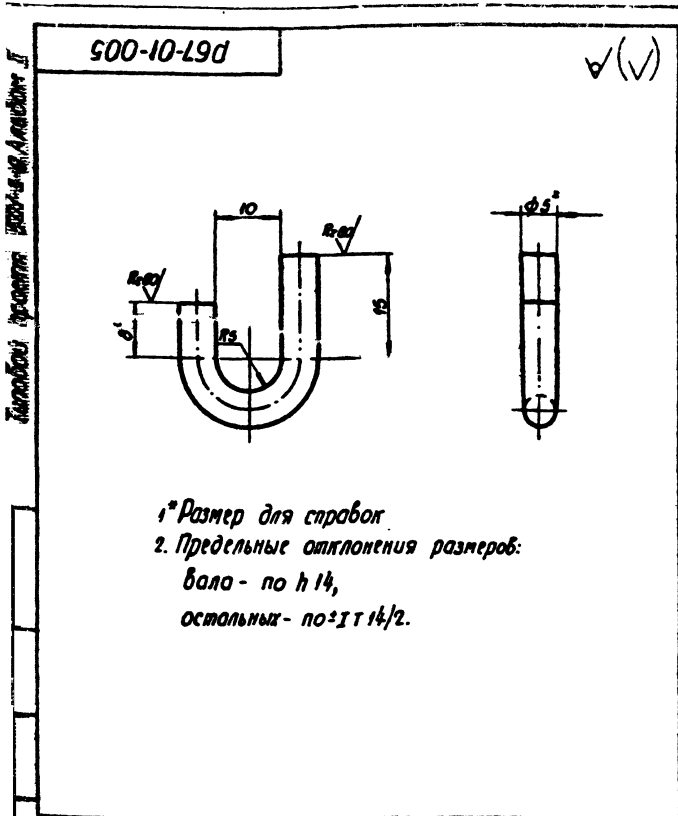
510-00-015



- 1* Размер для справок.
- 2. Предельные отклонения размеров:
 вала - по h 14,
 отверстий - H 14.

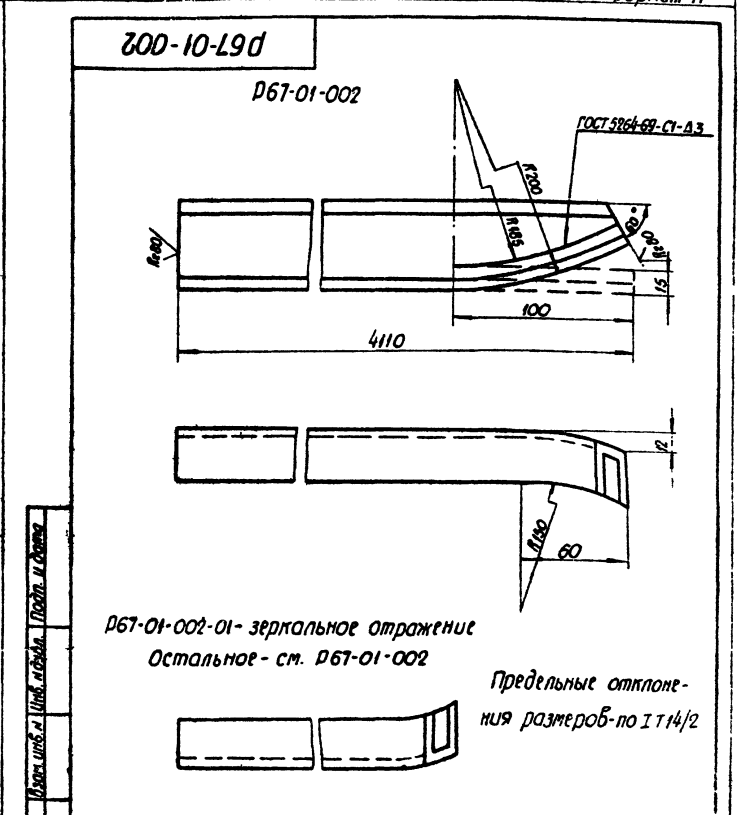
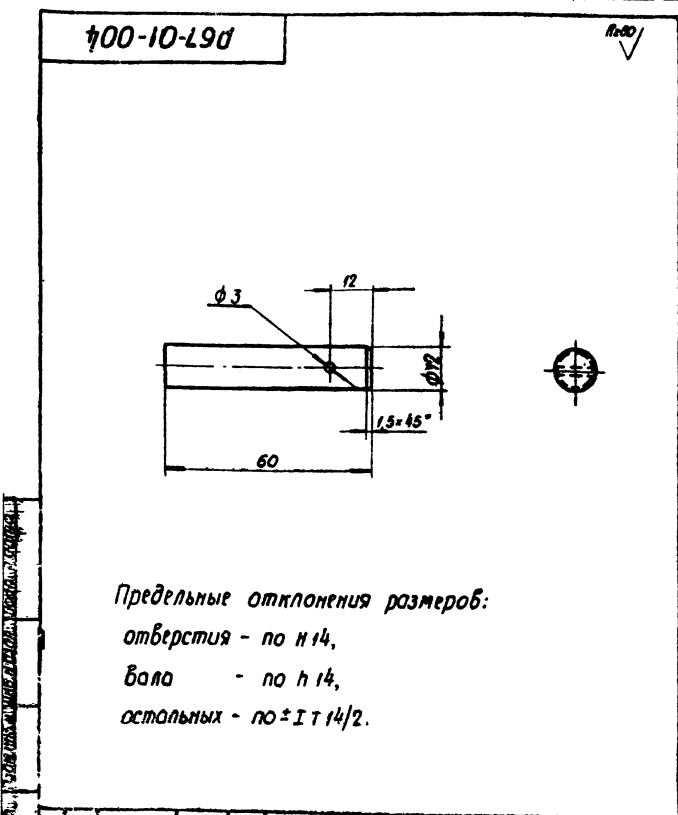
Р67-00-015

Изм.	Лист	№ док-м.	Подп.	Дата	Прокладка	Лист	Масса	Масштаб
Разраб.	Бергелес	В.С.	22.11	94.07.9		И	0,002	1:2
Проб.	Бергелес	В.С.	22.11	94.07.9 <td>Лист</td> <td colspan="3">Листов 1</td>	Лист	Листов 1		
И. портр. Бергелес В.С. 22.11.94					Войлок ППР А2	ГОСТ 6308-71		
И.тв. Морин 22.11.94								
					ПРОМТРАНСНИИПРОЕКТ г. Харьков			
					Формат 11			



D67-01-005				Лист	Масса	Масштаб
Изм.	Лист	и докум.	Подп.	Дата	Крючок	1 0008 2:1
Разраб.	Верхнев	В.С.	В.С.	2022		
Проб.	Верхнев	В.С.	В.С.	2022		
И.п.онтр. Верхнев В.С. 2022				85 ГОСТ 2590-71		Лист Листов 1
И.п.онтр. Мориш В.С. 2022				Ст. 3 ГОСТ 535-79		
				ПРОМТРАНСНИИПРОЕКТ		г. Харьков
				Формат		

D67-01-006				Лист	Масса	Масштаб
Изм.	Лист	и докум.	Подп.	Дата	Связь	1 1,7 1:2
Разраб.	Верхнев	В.С.	В.С.	2022		
Проб.	Верхнев	В.С.	В.С.	2022		
И.п.онтр. Верхнев В.С. 2022				Узелоп 35*35*3 СТ СЭВ 104-74		Лист Листов 1
И.п.онтр. Мориш В.С. 2022				Ст. 3 ГОСТ 535-79		
				ПРОМТРАНСНИИПРОЕКТ		г. Харьков
				Формат 11		

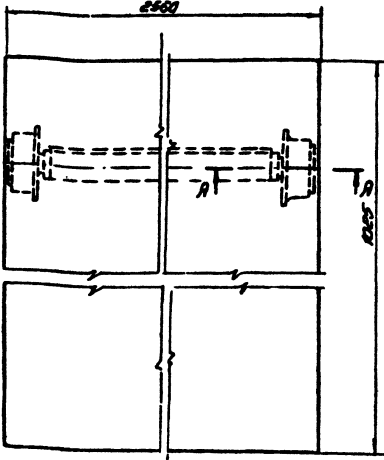
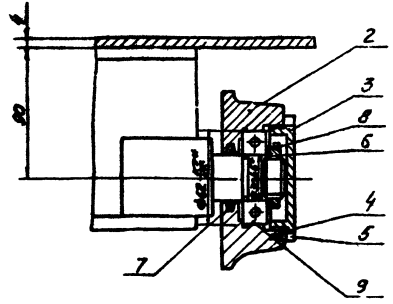
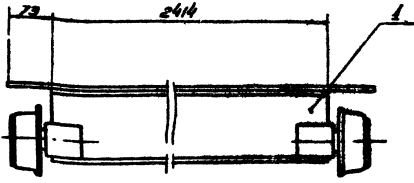


D67-01-004				Лист	Масса	Масштаб
Изм.	Лист	и докум.	Подп.	Дата	Ролик	1 2027 1:1
Разраб.	Верхнев	В.С.	В.С.	2022		
Проб.	Верхнев	В.С.	В.С.	2022		
И.п.онтр. Верхнев В.С. 2022				Ст. 3 ГОСТ 330-71		Лист Листов 1
И.п.онтр. Мориш В.С. 2022						
				ПРОМТРАНСНИИПРОЕКТ		г. Харьков
				Формат 11		

D67-01-002				Лист	Масса	Масштаб
Изм.	Лист	и докум.	Подп.	Дата	Поперечина	1 8,3 1:2
Разраб.	Верхнев	В.С.	В.С.	2022		
Проб.	Верхнев	В.С.	В.С.	2022		
И.п.онтр. Верхнев В.С. 2022				Швеллер 5 ГОСТ 8240-72		Лист Листов 1
И.п.онтр. Мориш В.С. 2022				Ст. 3 ГОСТ 535-79		
				ПРОМТРАНСНИИПРОЕКТ		г. Харьков
				Формат 11		

Р68-00-000СБ

A-A
1:2



1. Катер для стравок.

2. Неуказанные предельные отклонения размеров:

отверстия - по НН,

вала - по ПН,

остальные - по $\pm IT 14/2$

3. Сварные швы - по ГОСТ 3264-69, по контуру прилегают детали. Катет шва - 5 мм.

4. Подшипниковые узлы смазать смазкой УС по ГОСТ 1033-73

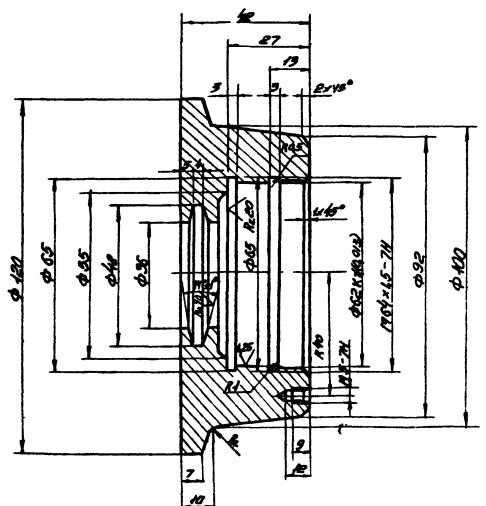
Р68-00-000СБ

Исполн.	Исполн.	Проф.	Дата	Лист	Масштаб	Уменьш.
Проф.	Проф.	Проф.	Проф.	1	1:2	
Щит передвижной				Лист	Изготов.	1
Сборочный чертёж:				ПРОИТРАНСНИИПРОЕКТ		
				е. Каряков		
				Формат А2		

№	Обозначение	Наименование	кол.	Примечание		
		Документация				
12	Р68-00-000СБ	Сборочный чертёж	2			
12	Р68-00-000ВП	Ведомость комплектных изделий				
		Сборочные единицы				
11	1 Р68-01-000	Щит	1			
		Детали				
11	2 Р68-00-001	Каток	2			
11	3 Р68-00-002	Крепёж	2			
11	4 Р68-00-003	Прокладка	2			
		Стандартные изделия				
8		Вал по ГОСТ 177-75	2			
6		Полка по ГОСТ 1011-75	2			
7		Катанка по ГОСТ 618-67	2			
6		Шайба по ГОСТ 1072-73	2			
9		Подшипниковый узел по ГОСТ 1033-73	2			
Р68-00-000						
Щит передвижной				Лист	Масштаб	Уменьш.
				1	1	
				ПРОИТРАНСНИИПРОЕКТ		
				е. Каряков		
				Формат А1		

100-00-88d

1:20



Неуказанные предельные отклонения размеров:
отверстия - по НН, вала - по ПН,
остальных - по $\pm IT 14/2$.

Р68-00-001

Исполн.	Исполн.	Проф.	Дата	Лист	Масштаб	Уменьш.
Проф.	Проф.	Проф.	Проф.	1	1:1	
Каток				Лист	Изготов.	1
Ст 3 ГОСТ 380-71				ПРОИТРАНСНИИПРОЕКТ		
				е. Каряков		
				Формат А1		

Наименование	Код ОКП	Обозначение документа на поставку	Поставщик	Куда входит обозначение	Количество				Примечание
					по из-делие	б. лопн-лекти	по ре-зульт.	всего	
Крепежные изделия									
Болт М5*15.58		ГОСТ 1477-75			2			2	
Гайка М27.6.05		ГОСТ 11871-73			2			2	
Шайба 27.02.00		ГОСТ 11872-73			2			2	
Подшипник М 206		ГОСТ 8338-75			2			2	
Кольцо СГ 48-35-5		ГОСТ 6418-67			2			2	

Туполобой прорезин 80*8-9

Изм. лист № докум. Подп. Дата				Р 68-00-000 ВЛ			Щит передбижной			Изм. лист листов		
Издан. Переисп. Изм. Дата												
Проб. Переисп. Изм. Дата				Ведомость полученных изделий						ПРОМТРАНСНИИПРОЕКТ		
И.п. подп. Исполн. И.п. Дата										г. Харьков		
										Формат №		

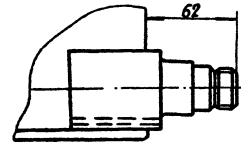
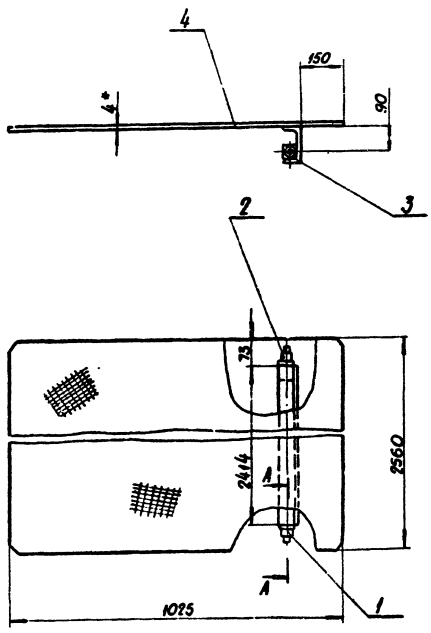
Наименование	Код ОКП	Обозначение документа на поставку	Поставщик	Куда входит обозначение	Количество				Примечание
					по из-делие	б. лопн-лекти	по ре-зульт.	всего	
Крепежные изделия									
Болт М5*16.58		ГОСТ 7805-70			2			2	
Болт М6*16.58		ГОСТ 7798-70			3			3	
Болт М10*25.58		ГОСТ 7798-70			2			2	
Гайка М 3.5		ГОСТ 5915-70			2			2	
Гайка М 6.5		ГОСТ 5915-70			3			3	
Шайба 5.02.00		ГОСТ 11371-78			2			2	
Шайба 10.02.00		ГОСТ 11371-78			3			3	
Шайба 6. 65 Г		ГОСТ 6402-70			3			3	
Шайба 10. 65 Г		ГОСТ 6402-70			2			2	
Шплинт 2*20		ГОСТ 397-66			1			1	
Выключатель печный		ВЛН-110			1			1	

Изм. лист № докум. Подп. Дата				Р 70-00-000 ВЛ			Кронштейн			Изм. лист листов		
Издан. Переисп. Изм. Дата												
Проб. Переисп. Изм. Дата				Ведомость полученных изделий						ПРОМТРАНСНИИПРОЕКТ		
И.п. подп. Исполн. И.п. Дата										г. Харьков		
										Формат №		

Туполобой прорезин 80*8-9

90 000-10-89d

A-A
M 1:2



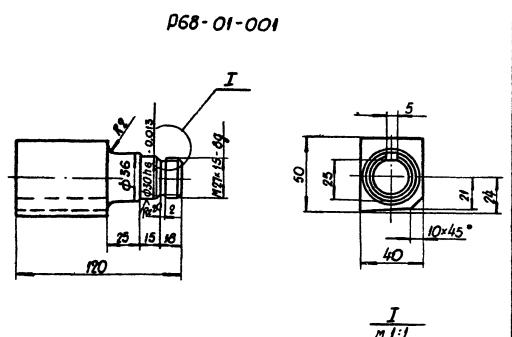
- 1* Размер для справок,
- 2. Предельные отклонения размеров вала - по $h 14$, остальных - по $\pm IT 14/2$.
- 3 Шероховатость поверхностей резе бесчертж-ных деталей $Ra 6.3$
- 4 Сварные швы - по ГОСТ 5264-69 по контуру прилегания деталей. Катет шва - 5 мм.

				D 68-01-000 СБ		
Изм/Лист	Исх/Лист	Подп.	Лист	Щит	Лист	Масса
Разраб.	Выполн.	Инж.	№		11.0.0	1:10
Проб.	Внесене	Инж.	№	Сборочный чертж		Лист
И.контр.	Веревале	Инж.	№			Листов 1
Утв.	Игорин	Инж.	№	ПРОМТРАНСНИИПРОЕКТ		г. Харьков

Вариант	Лист	Поз	Обозначение	Наименование	Кол.	Примечание
				Документация		
12			D 68-01-000 СБ	Сборочный чертж		
				Детали		
11	1		D 68-01-001	Ось	1	
	2		- 01	Ось	1	
11	3		D 68-01-002	Настил	1	
11	4		D 68-01-003	Стойло	1	

				D 68-01-000		
Изм/Лист	Исх/Лист	Подп.	Лист	Щит	Лист	Масса
Разраб.	Выполн.	Инж.	№		11.1	0.5
Проб.	Внесене	Инж.	№	Сборочный чертж		Лист
И.контр.	Веревале	Инж.	№			Листов 1
Утв.	Игорин	Инж.	№	ПРОМТРАНСНИИПРОЕКТ		г. Харьков

100-10-89d



D 68-01-001-01-зеркальное отражение
остальное - см. D 68-01-001



Неуказанные предельные отклонения размеров:
вала - по $h 14$,
остальных - по $\pm IT 14/2$.

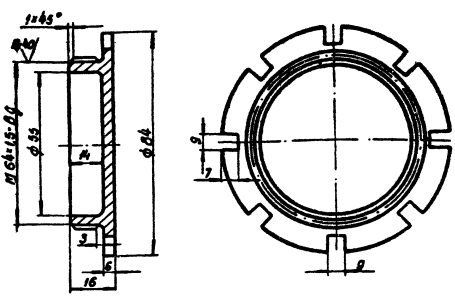
				D 68-01-001		
Изм/Лист	Исх/Лист	Подп.	Лист	Ось	Лист	Масса
Разраб.	Выполн.	Инж.	№		0.5	1:2
Проб.	Внесене	Инж.	№	См. 3 ГОСТ 380-71		Лист
И.контр.	Веревале	Инж.	№			Листов 1
Утв.	Игорин	Инж.	№	ПРОМТРАНСНИИПРОЕКТ		г. Харьков

Климовой проект ЭОТ-3-9 Альбом II

Лист № 100-00-002

800-00-89d

Всех (✓) (✓)



Неуказанные предельные отклонения размеров:
отверстия - по H14,
вала - по h14,
остальных - по $\pm IT14/2$.

D68-00-002

Крышка

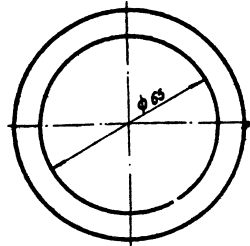
Лист	Масса	Усилий
1	0,26	1:1
Листы Листов 1		

Ст. 3 ГОСТ 380-71

ПРОЦТРАНСИИПРОЕКТ
г. Харьков
Формат 11

29

D68-00-003



* Размер для справок.

D68-00-003

Прокладка

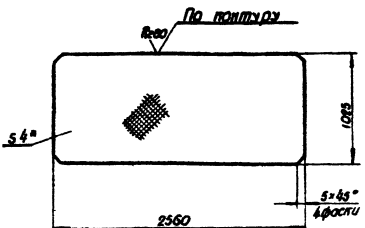
Лист	Масса	Усилий
1	0,01	1:1
Листы Листов 1		

Картон Б-2 ГОСТ 3347-74

ПРОЦТРАНСИИПРОЕКТ
г. Харьков

D68-01-002

(✓) (✓)



1* Размер для справок.
2. Предельные отклонения размеров - по $\pm IT14/2$.

D68-01-002

Настил

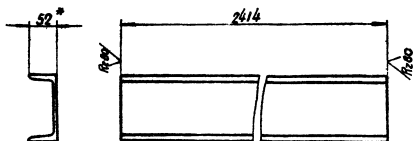
Лист	Масса	Усилий
1	87,5	1:25
Листы Листов 1		

Листовой Д-114-46С73 СД
ГОСТ 8568-77

ПРОЦТРАНСИИПРОЕКТ
г. Харьков
Формат 11

D68-01-003

(✓) (✓)



1* Размер для справок.
2. Предельные отклонения размеров
по $\pm IT14/2$.

D68-01-003

Стойка

Лист	Масса	Усилий
1	278	1:
Листы Листов 1		

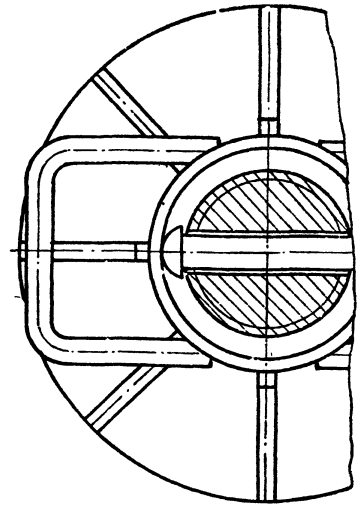
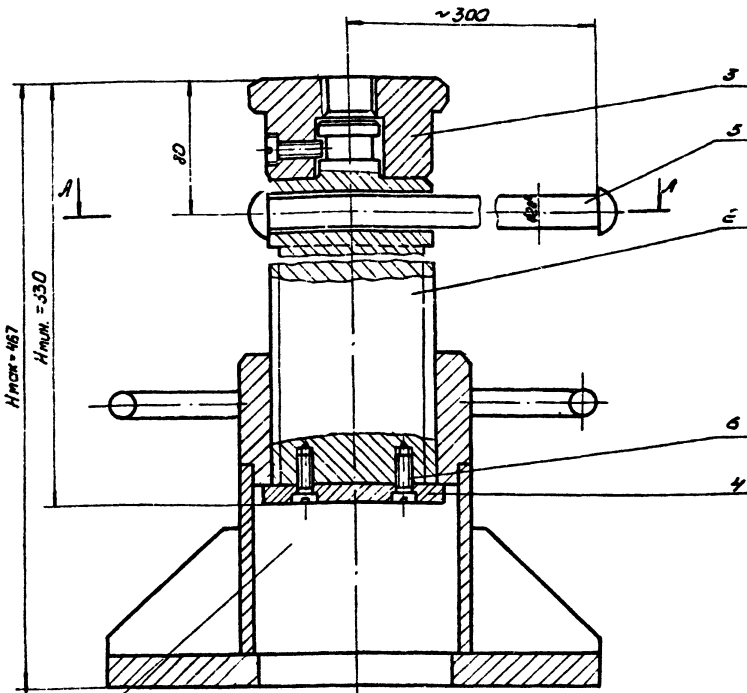
Швеллер 12 ГОСТ 8240-72
Ст. 3 ГОСТ 355-79

ПРОЦТРАНСИИПРОЕКТ
г. Харьков

Р69-00-000СБ

А-А

20



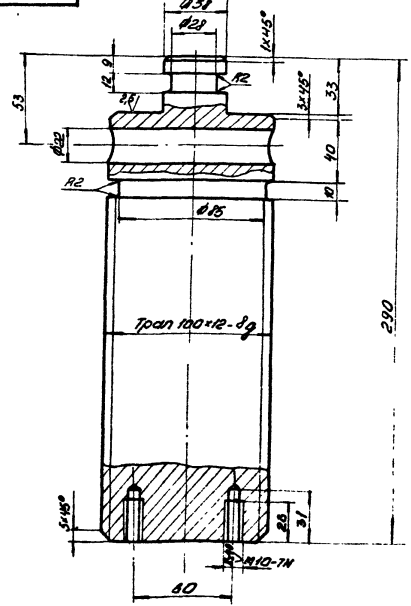
1. Размер для справок.
2. Шероховатость поверхностей реза бесчертежных деталей R_{max}
3. Деталь по 5 расклепать по торцам при сборке.

Р69-00-000СБ				Лист	Масса	Макс. В
И.контр.	№ докум.	Подп.	Мат.	1	43,0	1:5
Этп.	Разраб.	Верхев	Проф.	Подставка винтовая		
	Проб.	Верхев	Вед.	Сборочный чертеж.		
				Лист	Листов 1	
				ПРОМТРАНСИИПРОЕКТ		
				г. Харьков		
				Формат А2		

Колонт.	Лист	Обозначение	Наименование	Кол.	Примечание
			<u>Документация</u>		
		Р69-00-000СБ	Сборочный чертеж		
			<u>Сборочные единицы</u>		
И	1	Р69-01-000	Станина	1	
			<u>Детали</u>		
И	2	Р69-00-001	Винт	1	
И	3	Р69-00-002	Головка	1	
И	4	Р69-00-003	Накладка	1	
И	5	Р69-00-004	Ручка		
			Крыг В20 ГОСТ 2590-71 Ст.3 ГОСТ 535-79 L=390 h14	1	1,00кг
			<u>Стандартные изделия</u>		
	6		Винт М10х25-8.8 ГОСТ 1491-72	3	
		Р69-00-000			
И.контр.	№ докум.	Подп.	Мат.	Лист	Листов
Этп.	Разраб.	Верхев	Проф.	1	1
	Проб.	Верхев	Вед.	Подставка винтовая	
				ПРОМТРАНСИИПРОЕКТ	
				г. Харьков	
				Формат И	

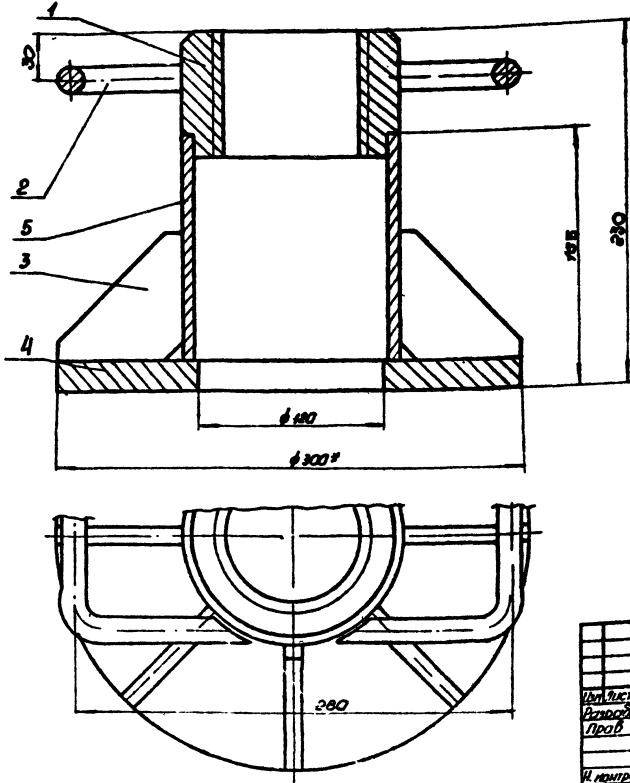
100-00-69d

№.контр. (V)



Неуказанные предельные отклонения размеров:
отверстий - по Н14
вала - по h14
остальных - по $\pm IT14/2$

Р69-00-001				Лист	Масса	Макс. В
И.контр.	№ докум.	Подп.	Мат.	1	18,5	1:1
Этп.	Разраб.	Верхев	Проф.	Винт		
	Проб.	Верхев	Вед.	Лист	Листов 1	
				ПРОМТРАНСИИПРОЕКТ		
				г. Харьков		
				Ст.3 ГОСТ 380-71		



- 1. Размеры для справок
- 2. Предельные отклонения размеров:
отверстия - по Н14;
вала - по h14;
остальных - по ±IT14/ε.
- 3. Шероховатость поверхностей реза
бесчертежных деталей R_{a80}
- 4. Сварные швы по ГОСТ 5264-69 по контуру
прилегания деталей. Катет шва - 5 мм.

				Р59-01-000СБ			Лист	Масса	Изготовит
Исполн	Инженер	Лист	Рис.	Станция		И	М	И	
Проб	Верхунас	№	№	Сборочный чертёж		Лист	Листов		
И.контр.	Верхунас	И.пр.	И.пр.			ПРОЕКЦИОННЫЙ ПРОЕКТ			
И.пр.	И.пр.	И.пр.	И.пр.			г. Харьков			
Формат А2									

№	Обозначение	Наименование	Ед.изм.	Примечание
Документация				
№	Р59-01-000СБ	Сборочный чертёж		
Ассембли				
И	Р59-01-001	Втулка	1	
Р	Р59-01-002	Ручка	2	
И	Р59-01-003	Ребра	6	
БЧ	Р59-01-004	Плита		
Лист Б.10 ГОСТ 18903-84				
Ст.1 ГОСТ 14637-69				
		300h14 ± 300h14	1	2,3кг
БЧ	Р59-01-005	Опора		
Труба 100x10 ГОСТ 8731-78				
А ГОСТ 8731-74				
		L=145h14	1	3,70кг

ЕД0 - 10 - 69 d

✓(1)

- 1. Размер для справок.
- 2. Предельные отклонения размеров - по IT14/ε.

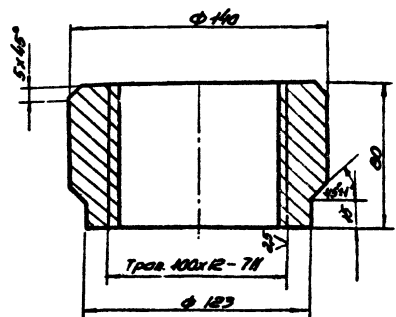
				Р59-01-003			Лист	Масса	Изготовит
Исполн	Инженер	Лист	Рис.	Ребра		И	М	И	
Проб	Верхунас	№	№			Лист	Листов		
И.контр.	Верхунас	И.пр.	И.пр.			ПРОЕКЦИОННЫЙ ПРОЕКТ			
И.пр.	И.пр.	И.пр.	И.пр.			г. Харьков			
Формат А2									

Лист № 17

Лист № 17, проект 501-9-9

Р69-01-69d

R_z 80 (V)



Неуказанные предельные отклонения размеров:
 отверстия - по НМ,
 вала - по hM,
 остальных - по ±IT 14/к.

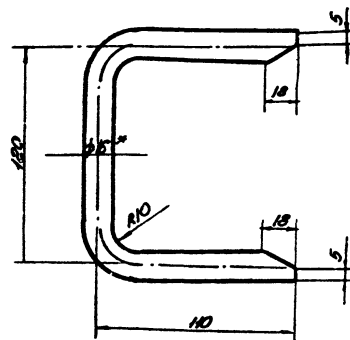
Р69-01-001

Лист	№ докум.	Подп.	Дата	Лист	Масса	Указан в
1	Р69-01-001	В.С.	05.12.79			
И.компр.	В.С.	В.С.	05.12.79	Лист	Листов	1
Э.мб.	М.С.	В.С.	05.12.79	ПРОИТРАНСИИПРОЕКТ г. Харьков		
Ст 3 ГОСТ 380-71				Формат 11		

32

Р69-01-002

R_z 80 (V)



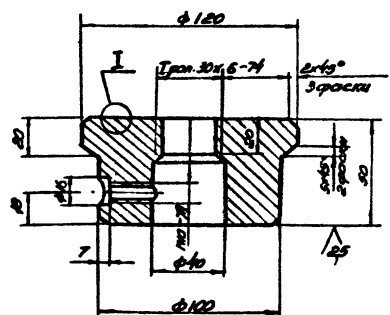
1. Размер для справок.
 2. Предельные отклонения размеров - по IT 14/к.

Р69-01-002

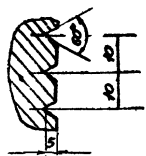
Лист	№ докум.	Подп.	Дата	Лист	Масса	Указан в
1	Р69-01-002	В.С.	05.12.79			
И.компр.	В.С.	В.С.	05.12.79	Лист	Листов	1
Э.мб.	М.С.	В.С.	05.12.79	ПРОИТРАНСИИПРОЕКТ г. Харьков		
Ст 3 ГОСТ 380-71				Формат 11		

Р69-00-69d

R_z 80 (V)



I
M:1



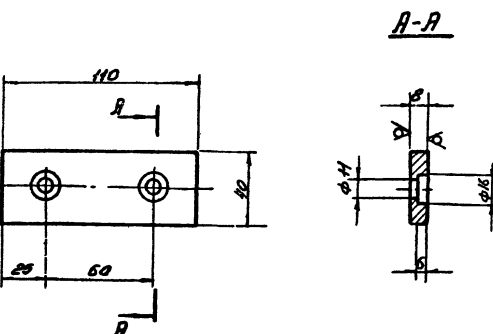
Неуказанные предельные отклонения размеров:
 отверстий - по НМ,
 вала - по hM,
 остальных - по ±IT 14/к.

Р69-00-002

Лист	№ докум.	Подп.	Дата	Лист	Масса	Указан в
1	Р69-00-002	В.С.	05.12.79			
И.компр.	В.С.	В.С.	05.12.79	Лист	Листов	1
Э.мб.	М.С.	В.С.	05.12.79	ПРОИТРАНСИИПРОЕКТ г. Харьков		
Ст 3 ГОСТ 380-71				Формат 11		

Р69-00-003

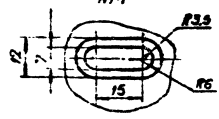
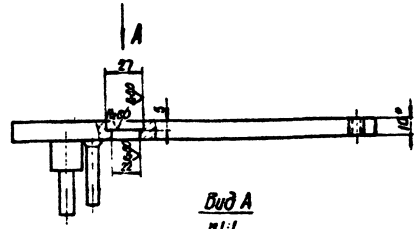
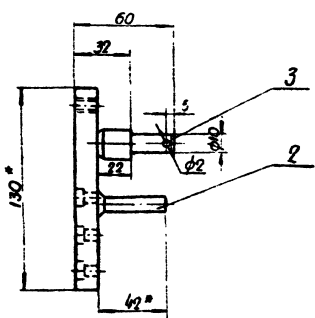
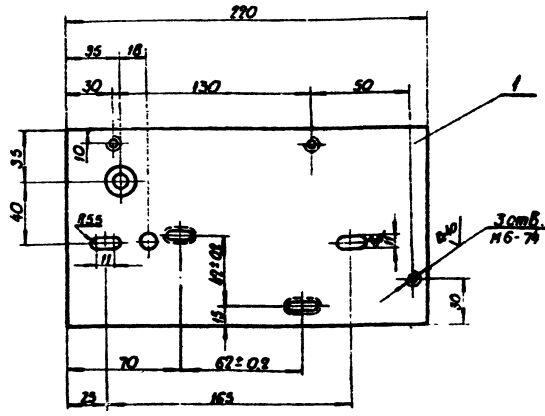
R_z 80 (V)



Предельные отклонения размеров:
 отверстий - по НМ,
 остальных - по ±IT 14/к.

Р69-00-003

Лист	№ докум.	Подп.	Дата	Лист	Масса	Указан в
1	Р69-00-003	В.С.	05.12.79			
И.компр.	В.С.	В.С.	05.12.79	Лист	Листов	1
Э.мб.	М.С.	В.С.	05.12.79	ПРОИТРАНСИИПРОЕКТ г. Харьков		
Ст 3 ГОСТ 380-71				Формат 11		



1. Размеры для справок.
2. Неуказанные предельные отклонения размеров:
 - отверстий - по Н14,
 - вала - по h14,
 - остальных - по IT 14/2.
3. Шероховатость поверхностей реза десчертежных деталей $Ra 16.0$.
4. Сварные швы - по ГОСТ 5264-69 по контуру сборочных деталей катет шва - 3 мм.

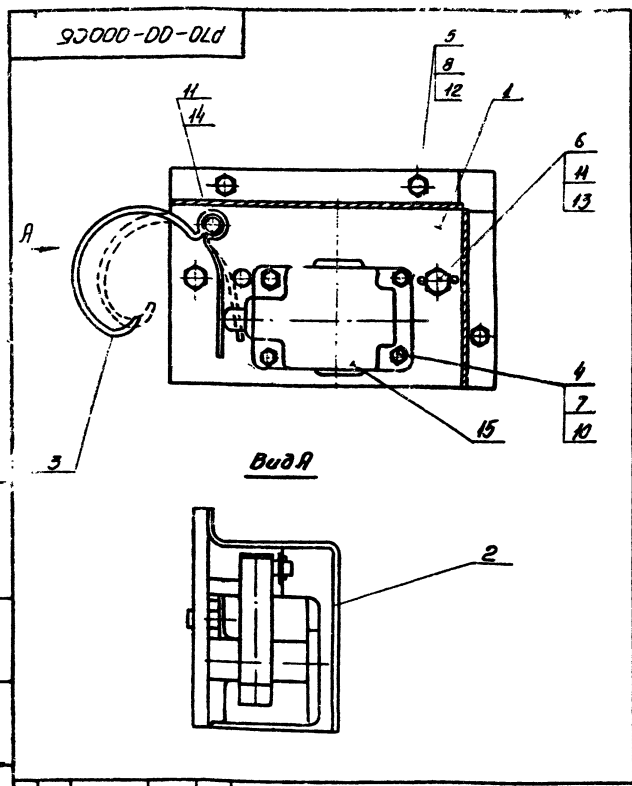
				Р 70-01-000 СБ		
				Плита		
				Сборочный чертеж...		
И. Выполнил	Проверил	Дата	Лист	Дет. Масса	Косм. код	
И. Проверено	Корич	2011	1	2,5	1:2	
				Лист	Листов	
				1	1	
ПРОМТРАНСНИИПРОЕКТИ г. Харьков						
Формат А2						

Формат	Лист	Листов	Обозначение	Наименование	Кол.	Примечание
Документация						
11			Р 70-00-000 СБ	Сборочный чертеж		
12			Р 70-00-000 ВП	Ведомость посылных изделий		
				Сборочные единицы		
11	1		Р 70-01-000	Плита		
Детали						
11	2		Р 70-00-001	Кожух	1	
11	3		Р 70-00-002	Пружина	1	
Стандартные изделия						
				Болт М5-16.58 ГОСТ 7805-70	2	
				Болт М6-16.38 ГОСТ 7798-70	3	
				Болт М10-25.38 ГОСТ 7798-70	2	
				Гайка М5.5 ГОСТ 5916-70	2	
				Гайка М6.5 ГОСТ 5916-70	3	
				Шайба 5.02.00 ГОСТ 11371-70	2	
				Шайба 10.02.00 ГОСТ 11371-70	3	
				Шайба 6.65.029 ГОСТ 6162-70	3	
				Шайба 10.65.029 ГОСТ 6162-70	2	
				Шпилька 2-70-001 ГОСТ 29-66	1	

Формат	Лист	Листов	Обозначение	Наименование	Кол.	Примечание
Прочие изделия						
				Выключатель конечный		
				тип ВЛК 1110	1	
Р 70-00-000						
						Лист 2

И. Выполнил	Проверил	Дата	Лист	Дет. Масса	Косм. код
И. Проверено	Корич	2011	1	2,5	1:2
ПРОМТРАНСНИИПРОЕКТИ г. Харьков					
Формат А2					

						Лист 2
--	--	--	--	--	--	--------



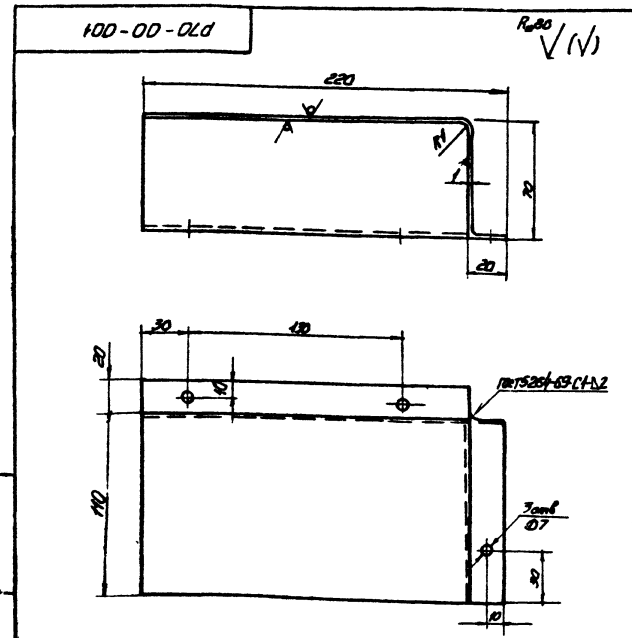
Р-70-00-000СБ

Изм	Лист	№ док	Вид	Дата	Лист	№ док	Вид	Дата
Разр	Бедрев	В.С.	18-02-79	1	1	1	1	18-02-79
Про	Воронов	В.С.	18-02-79	1	1	1	1	18-02-79

Кранштейн
Сборочный чертеж.

Лист	Масса	Увеличение
1	3,5	1:2

ПРОМТРАНСПРОЕКТ
г. Харьков



1. Размер для стоек.
2. Предельные отклонения размеров:
отверстий - по НН,
остальные - по $\pm IT 14/6$

Р-70-00-001

Изм	Лист	№ док	Вид	Дата	Лист	№ док	Вид	Дата
Разр	Бедрев	В.С.	18-02-79	1	1	1	1	18-02-79
Про	Воронов	В.С.	18-02-79	1	1	1	1	18-02-79

Кожух

Лист	Масса	Увеличение
1	4,6	1:2

ПРОМТРАНСПРОЕКТ
г. Харьков

САГОСТ 19903-70
Ст. 3 ГОСТ 15223-70

34

Лист	№ док	С обозначение	Наименование	Кол.	Примечание
			Документация		
12		Р-70-01-000СБ	Сборочный чертеж		
			Детали		
54	1	Р-70-01-001	Накладка		
			БЮЛОСТ 19903-70 Лист Ст. 3 ГОСТ 15223-70		
			L = 114 х 220 h14	1	0,03кг
54	2	Р-70-01-002	Уголок		
			БЮЛОСТ 2390-71 Крыс Ст. 3 ГОСТ 535-79		
			L = 42 h14	1	0,03кг
54	3	Р-70-01-003	Ось		
			БЮЛОСТ 2390-71 Крыс Ст. 3 ГОСТ 535-79		
			L = 50 h14	1	0,07кг

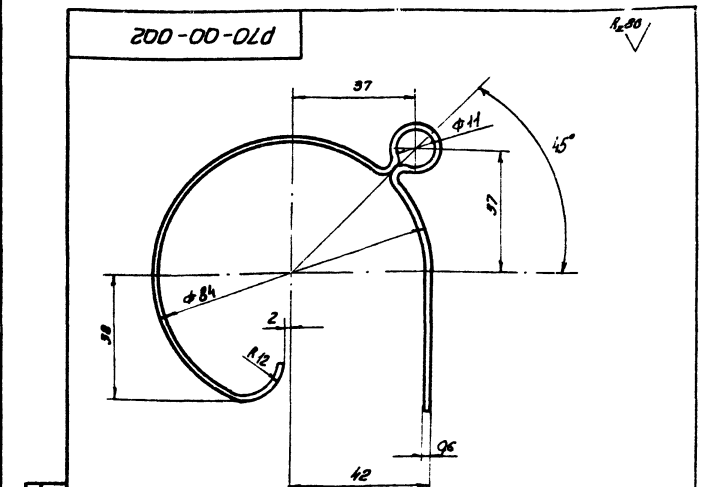
Р-70-01-000

Изм	Лист	№ док	Вид	Дата	Лист	№ док	Вид	Дата
Разр	Бедрев	В.С.	18-02-79	1	1	1	1	18-02-79
Про	Воронов	В.С.	18-02-79	1	1	1	1	18-02-79

Плита

Лист	Масса	Увеличение
1		1:1

ПРОМТРАНСПРОЕКТ
г. Харьков



Предельные отклонения размеров - по IT 14/6
НРС 42-48

Р-70-00-002

Изм	Лист	№ док	Вид	Дата	Лист	№ док	Вид	Дата
Разр	Бедрев	В.С.	18-02-79	1	1	1	1	18-02-79
Про	Воронов	В.С.	18-02-79	1	1	1	1	18-02-79

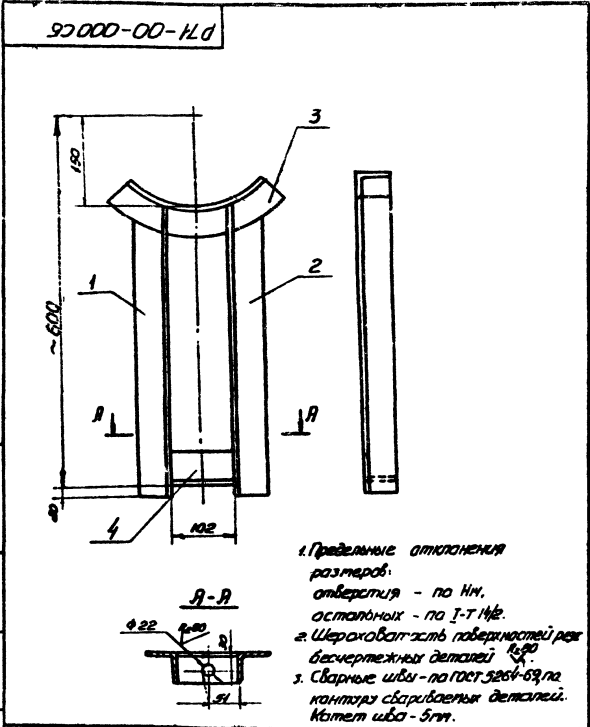
Пружина

Лист	Масса	Увеличение
1	0,03	1:1

ПРОМТРАНСПРОЕКТ
г. Харьков

СТАНБЕС ГОСТ 14959-89

Листовой материал 400х1500



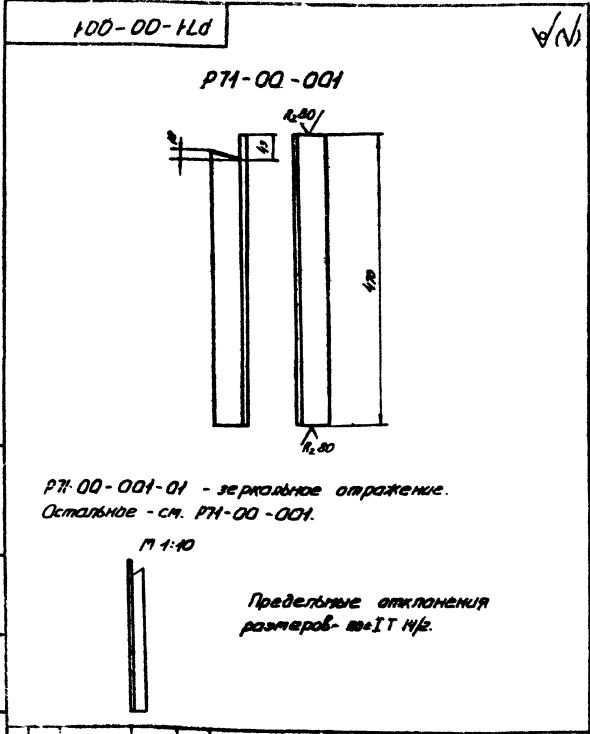
1. Предельные отклонения размеров:
 отверстия - по Нн,
 остальных - по IT 7/6.
 2. Шероховатость поверхностей рис. бесчертежных деталей $Ra 0.8$
 3. Сварные швы - по ГОСТ 5207-69 по контуру собираемых деталей. Катет шва - 5мм.

Р71-00-000Б				Лист	Масса	Масштаб
Упор светный сборочный чертеж.				И	4,5	1:5
Исполнитель: Проектировщик: Проверил: [подписи]				ПРОМТРАНСПРОЕКТ в. Харков		
И. номер: Умб				Лист Листов 1		

35

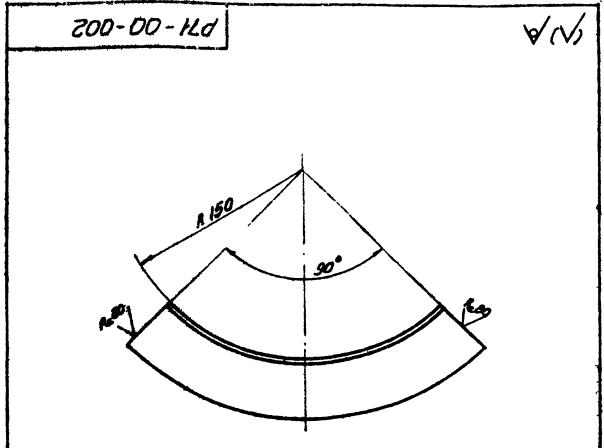
Формат	Лист	Обозначение	Наименование	Кол.	Примечание
			Документация		
И		Р71-00-000Б	Сборочный чертеж		
			Детали		
И	1	Р71-00-001	Стойка	1	
	2	-01	Стойка	1	
И	3	Р71-00-002	Опора	1	
И	4	Р71-00-003	Стойка		
			швеллер СС 3001-74		
			СНЗ ГОСТ 535-79		
			L = 102 H14	1	0,38кг

Р71-00-000				Лист	Масса	Масштаб
Упор светный				И		1:1
Исполнитель: Проектировщик: Проверил: [подписи]				ПРОМТРАНСПРОЕКТ в. Харков		
И. номер: Умб				Лист Листов 1		



Р71-00-001-01 - зеркальное отражение.
 Остальные - см. Р71-00-001.
 М 1:10
 Предельные отклонения размеров - по IT 7/6.

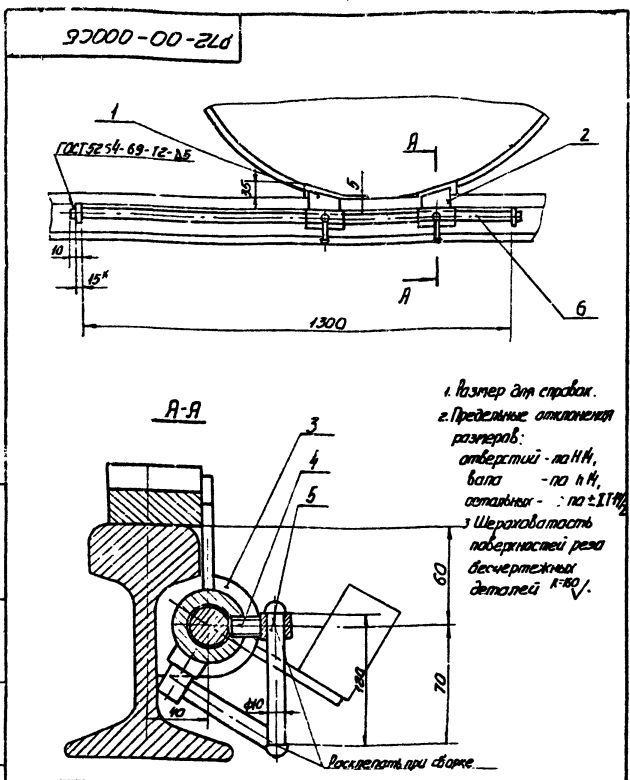
Р71-00-001				Лист	Масса	Масштаб
Стойка				И	1,59	1:5
Исполнитель: Проектировщик: Проверил: [подписи]				ПРОМТРАНСПРОЕКТ в. Харков		
И. номер: Умб				Лист Листов 1		



Предельные отклонения размеров - по IT 7/6.

Р71-00-002				Лист	Масса	Масштаб
Опора				И	0,98	1:2,5
Исполнитель: Проектировщик: Проверил: [подписи]				ПРОМТРАНСПРОЕКТ в. Харков		
И. номер: Умб				Лист Листов 1		

Титульный проект 501-3-9 Ямбург II



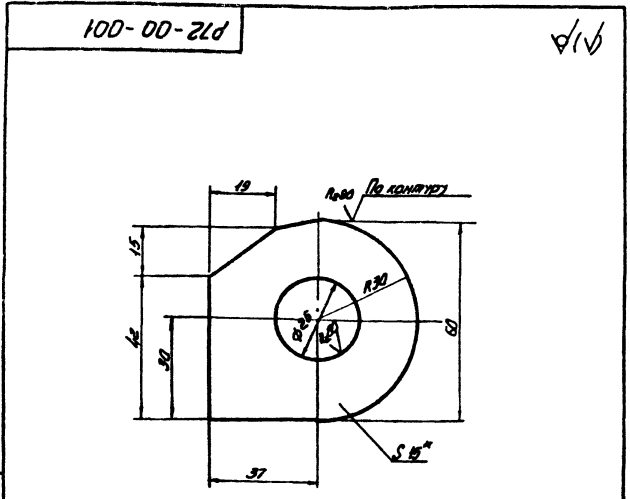
P72-00-000СБ				Лист	Масштаб	Числовой
Столяр				№	1:10	
Сборочный чертёж				Лист	Листов 1	
Исполн.	№ докум.	Подп.	Дата	ПРОМТРАНСДИПРОЕКТ		
Изработ.	Бареев	В.И.	03.03.79	в.Харьков		
Проб.	Вареллес	В.И.	03.03.79	Формат А1		
И.контр.	Вареллес	В.И.	03.03.79			
Удб.	Марин	В.И.	03.03.79			

36
Титульный проект 501-3-9 Ямбург

Изм.	Лист	№ докум.	Наименование	Кол.	Примечание
			Документация		
И1		P72-00-000СБ	Сборочный чертёж		
			Сборочные единицы		
И1	1	P72-01-000	Клин с втулкой	1	
	2	-01	Клин с втулкой	1	
			Детали		
И1	3	P72-00-001	Щека	2	
И1	4	P72-00-002	Винт	2	
И1	5	P72-00-003	Ручка		
			Крепеж ВД ГОСТ 2590-71 Ст 3 ГОСТ 535-79		
			L = 130 мм	2	0,08 мм
И1	6	P72-00-004	Штанга		
			Крепеж ВД ГОСТ 2590-71 Ст 3 ГОСТ 535-79		
			L = 1350 мм	1	4,0 мм

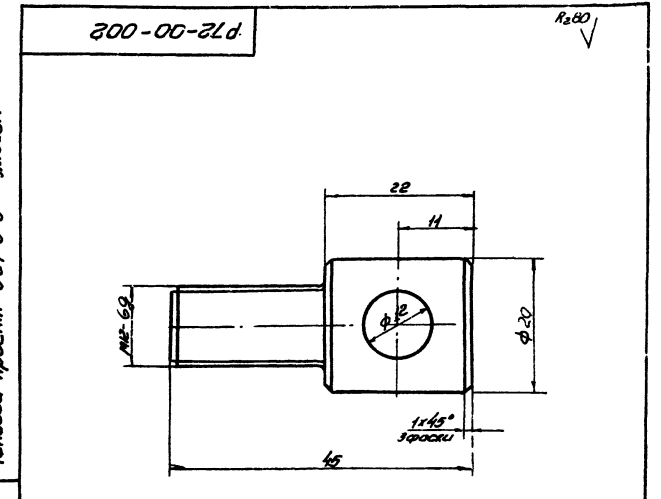
P72-00-000СБ				Лист	Масштаб	Числовой
Столяр				№	1:1	
Сборочный чертёж				Лист	Листов 1	
Исполн.	№ докум.	Подп.	Дата	ПРОМТРАНСДИПРОЕКТ		
Изработ.	Бареев	В.И.	03.03.79	в.Харьков		
Проб.	Вареллес	В.И.	03.03.79	Формат А1		
И.контр.	Вареллес	В.И.	03.03.79			
Удб.	Марин	В.И.	03.03.79			

Титульный проект 501-3-9

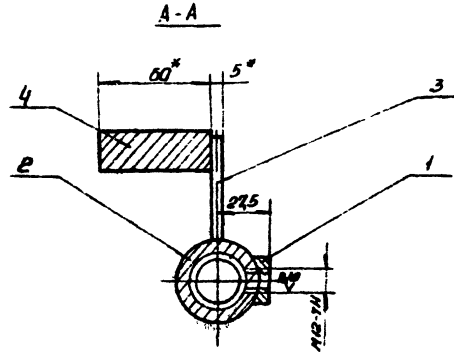
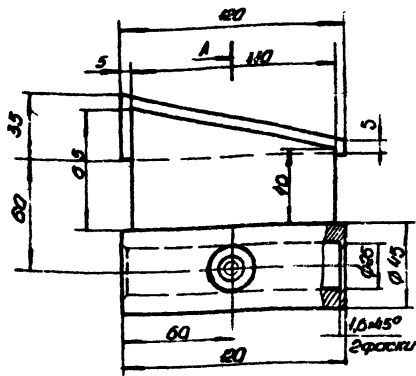


P72-00-001				Лист	Масштаб	Числовой
Щека				№	0,35	1:1
Сборочный чертёж				Лист	Листов 1	
Исполн.	№ докум.	Подп.	Дата	ПРОМТРАНСДИПРОЕКТ		
Изработ.	Бареев	В.И.	03.03.79	в.Харьков		
Проб.	Вареллес	В.И.	03.03.79	Формат А1		
И.контр.	Вареллес	В.И.	03.03.79			
Удб.	Марин	В.И.	03.03.79			

Титульный проект 501-3-9 Ямбург

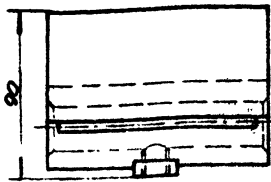
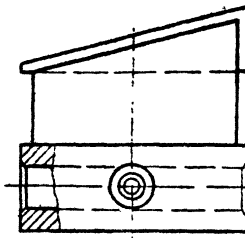


P72-00-002				Лист	Масштаб	Числовой
Винт				№	0,05	2:1
Сборочный чертёж				Лист	Листов 1	
Исполн.	№ докум.	Подп.	Дата	ПРОМТРАНСДИПРОЕКТ		
Изработ.	Бареев	В.И.	03.03.79	в.Харьков		
Проб.	Вареллес	В.И.	03.03.79	Формат А1		
И.контр.	Вареллес	В.И.	03.03.79			
Удб.	Марин	В.И.	03.03.79			



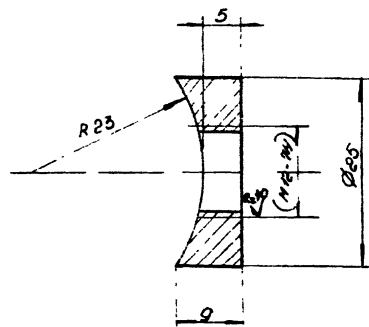
P 72-01-000-01- зеркальное отражение
Остальное - см. P 72-01-000

- 1. Размеры для справок.
- 2. Неуказанные предельные отклонения размеров:
отверстия - по Н14,
вала - по h14,
остальных - по $\pm IT14/e$.
- 3. Шероховатость поверхностей реза бесчертежных деталей Ra_{160} .
- 4. Сварные швы - по ГОСТ 5204-69 по контуру прилегания деталей. Катет шва - 5 мм.



P 72-01-000 СБ				Лист	Масса	Масса
Исполн	Провер	Утверд	Дата	И	г	г
И.И.И.	В.В.В.	С.С.С.	1988	1	0.02	1.0
Клин с втулкой				Лист Листов		
Сборочный чертёж				ПРОМТЕХНИЧЕСКИЙ ЦЕНТР		
				г. Харьков		
				Формат А2		

№ документа	Обозначение	Наименование	кол-во	Габаритные
		<u>Документация</u>		
	P 72-01-000 СБ	Сборочный чертёж		
		<u>Детали</u>		
И	1 P 72-01-001	Бобышка	1	
Б	2 P 72-01-002	Втулка В4 ГОСТ 2590-71 Крче ст 3 ГОСТ 535-79 L = 120 h14	1	103 мм
Б	3 P 72-01-003	Ребро Б5 ГОСТ 19903-74 Лист ст.3 ГОСТ 14637-69 65 h14 x 120 h14	1	0.29 кг
Б	4 P 72-01-004	Клин Б35 ГОСТ 19903-74 Лист ст.3 ГОСТ 14637-69 60 h14 x 120 h14	1	1.13 кг



- 1. Размер в скобках - после сварки.
- 2. Неуказанные предельные отклонения размеров:
отверстия - по Н14,
вала - по h14,
остальных - по $\pm IT14/e$.

P 72-01-001				Лист	Масса	Масса
Исполн	Провер	Утверд	Дата	И	г	г
И.И.И.	В.В.В.	С.С.С.	1988	1	0.02	1.0
Бобышка				Лист Листов		
Ст 3 ГОСТ 580-71				ПРОМТЕХНИЧЕСКИЙ ЦЕНТР		
				г. Харьков		
				Формат А2		

P 72-01-000				Лист	Масса	Масса
Исполн	Провер	Утверд	Дата	И	г	г
И.И.И.	В.В.В.	С.С.С.	1988	1	0.02	1.0
Клин с втулкой				Лист Листов		
Ст 3 ГОСТ 580-71				ПРОМТЕХНИЧЕСКИЙ ЦЕНТР		
				г. Харьков		
				Формат А2		

Утверждаю

Начальник _____ 1972

Генеральная проектная организация
Проектная организация-разработчик
Комплектирующая организация
Отрасль народного хозяйства
Министерство (ведомство)-заказчик
Главное управление министерства (объединение)
Предприятие
Объект (производственная мощность)
ГУМТС (УМТС)
Часть (раздел) проекта
Срок ввода объекта в эксплуатацию

Коды

Заказная спецификация № ТО-1 1972
на технологическое оборудование
(вид оборудования, изделия и материалы поставляемые заказчиком)

Всего листов Лист № 1

№ п/п	Наименование и техническая характеристика основного и комплектующего оборудования, приборов, арматуры, материалов, кабельных и других изделий	Тип, марка оборудования, каталог, № чертежа, № спецификации, № материала, № спецификации, № листа	Завод-изготовитель (для импортного оборудования - страна, фирма)	Единица измерения		Код оборудования	Потребность по проекту	Цена единицы, тыс. руб.	Потребность на комплекс	Ожидаемое количество на начало планируемого года	Зарезервированная потребность по плану	Принятая потребность на 1972					Стоймость всего в тыс. руб.	
				Наименование	Код							Всего	в т.ч. по кварталам	Стоймость всего в тыс. руб.				
1	2	3	4	5	6	7	8	9	10	11	12	13	14	15	16	17	18	19
1	Электроскотоподъемник	ЭСЛ-30	Тихорецкий машиностроительный завод им Ворожского	шт.				1	2,4	1								
Главный инженер проекта		Вильф	В.В.	Литовченко				Заказчик										
								Руководитель организации										

Фрагмент 12

Утверждаю

Начальник _____ 1972

Генеральная проектная организация
Проектная организация-разработчик
Комплектирующая организация
Отрасль народного хозяйства
Министерство (ведомство)-заказчик
Главное управление министерства (объединение)
Предприятие
Объект (производственная мощность)
ГУМТС (УМТС)
Часть (раздел) проекта
Срок ввода объекта в эксплуатацию

Коды

Заказная спецификация № САН-1 от " " 1972
на сантехническое оборудование
(вид оборудования, изделия и материалы, поставляемые заказчиком)

Всего листов Лист № 1

№ п/п	Наименование и техническая характеристика основного и комплектующего оборудования, приборов, арматуры, материалов, кабельных и других изделий. Предельные значения параметров	Тип, марка, каталог, № чертежа, № спецификации, № материала, № спецификации, № листа	Завод-изготовитель (для импортного оборудования - страна, фирма)	Единица измерения		Код оборудования	Потребность по проекту	Стоимость единицы в тыс. руб.	Потребность на комплекс	Ожидаемое количество на начало планируемого года	Зарезервированная потребность по плану	Принятая потребность на 1972					Стоймость всего в тыс. руб.	
				Наименование	Код							Всего	в т.ч. по кварталам	Стоймость всего в тыс. руб.				
1	2	3	4	5	6	7	8	9	10	11	12	13	14	15	16	17	18	19
1	Вентилятор центробежный с колесом Д=1,05 дном, исполнение I, положение кожуха Пр 45°, производительностью 1500 м³/час, давление 38 кгс/м² с электродвигателем 4ЛДБЗ В4 мощностью 0,37 кВт, скорость вращения 1400 об/мин, напряжение 380 В по Вудро изоляторы	Ц4-70 №3,2	Крюковский вентиляторный	шт.				1	0,046	I								

Главный инженер проекта

С. С. С.

А. М. Мокин

Начальник
Сюзметаллургкомплекта

Живом II
Мушовой проект 501-3-9

Утверждаю
Начальник _____ 197 г.

Генеральная проектная организация _____ Коды _____
 Проектная организация-разработчик _____
 Комплектующая организация _____
 Отрасль народного хозяйства _____
 Министерство(ведомство)-заказчик _____
 Главное управление министерства(объединение) _____
 Предприятие _____
 Объект(производственная мощность) _____
 ГУМТС (УМТС) _____
 Часть (раздел) проекта _____
 Срок ввода объекта в эксплуатацию _____

ЗАКАЗНАЯ СПЕЦИФИКАЦИЯ №СЛН-2 от " " 197 г.
 на насосное оборудование
 (вид оборудования, изделия и материалов, поставляемых заказчиком)

Всего листов
Лист №

№ п/п	№ поз. по технической схеме места	Наименование и техническая характеристика основного и комплектующего оборудования, приборов, арматуры, материалов, кабелей и др. изделий. Предельные значения параметров.	Тип, марка, количество и черт. табл. (для импортного оборудования)	Завод-изготовитель (для импортного оборудования страна, фирма)	Единица измерения		Код оборудования	Потребность по проекту	Стоимость в тыс. руб.	Потребность в каб. и кат. лекс.	Зав. по складу	Зав. по складу	Зав. по складу	Принятая потребность на 197 г.					Итого в тыс. руб.	
					Наименование	Код								В т.ч. по кварталам						
1	2	3	4	5	6	7	8	9	10	11	12	13	14	15	16	17	18	19	20	
I		Сопоставляющий центробежно-вихревой насос производительностью 26-15 м³/час напором 20-12 м вод ст с электродвигателем АДПБ-32-4 мощностью 0,4 кВт числом оборотов 1440 об/мин	1 шт 1,5 м	Ливенский завод противобомбарного машиностроения	шт			1	4000	1										

Главный инженер проекта *Л.М. Мочин*

Начальник
Сокзавметаллургкомплент

Утверждаю
Начальник _____ 197 г.

Генеральная проектная организация _____ Коды _____
 Проектная организация-разработчик _____
 Комплектующая организация _____
 Отрасль народного хозяйства _____
 Министерство(ведомство)-заказчик _____
 Главное управление министерства(объединение) _____
 Предприятие _____
 Объект(производственная мощность) _____
 ГУМТС (УМТС) _____
 Часть (раздел) проекта _____
 Срок ввода объекта в эксплуатацию _____

ЗАКАЗНАЯ СПЕЦИФИКАЦИЯ №СЛН-3 от " " 197 г.
 на промышленную трубопроводную арматуру
 (вид оборудования, изделия и материалов, поставляемых заказчиком)

Всего листов
Лист №

№ п/п	№ поз. по технической схеме места	Наименование и техническая характеристика основного и комплектующего оборудования, приборов, арматуры, материалов, кабелей и др. изделий. Предельные значения параметров.	Тип, марка, количество и черт. табл. (для импортного оборудования)	Завод-изготовитель (для импортного оборудования страна, фирма)	Единица измерения		Код оборудования	Потребность по проекту	Стоимость в тыс. руб.	Потребность в каб. и кат. лекс.	Зав. по складу	Зав. по складу	Зав. по складу	Принятая потребность на 197 г.					Итого в тыс. руб.	
					Наименование	Код								В т.ч. по кварталам						
1	2	3	4	5	6	7	8	9	10	11	12	13	14	15	16	17	18	19	20	
I		Вентили из ковкого чугуна Рч10, Ач25	15 шт 14 р	Кролевельский арматурный завод	шт.			1	4000	1										

Главный инженер проекта *Л.М. Мочин*

Начальник
Сокзавметаллургкомплент

Отпечатано
в Новосибирском филиале ЦИТП
630064 г. Новосибирск пр. Карла Маркса 1
Выдано в печать: 15. 4. 1983 г.
Листов 750 Тираж 100